

JapKo®

NOVITÀ NOVEMBRE 2025



www.japko.it

CATALOGUE
FOR CARS AND
COMMERCIAL VEHICLES

CATALOGO
PER AUTOMOBILI E VEICOLI
COMMERCIALI

Distribuzione motore

6PK1153

Cinghia Poly-V



BMW 1 (F20)
BMW 1 (F21)
BMW 2 Cabriolet (F23)
BMW 2 Coupé (F22)
BMW 2 Coupé (G42)
BMW 3 (F30, F35, F80)

OE

0019938896
028260849J
028260849N
036145933AC
037260849
037260849A

Lunghezza [mm]: 1153
N° di nervature: 6
Parametro: 6PK1153

6PK976

Cinghia Poly-V



ALFA ROMEO 155 (167)
ALFA ROMEO GTV (916C_)
ALFA ROMEO SPIDER (916S_)
ALFA ROMEO SZ
CITROEN BERLINGO (B9)
CITROEN BERLINGO Furgonato (B9)

OE

037903137C
037903137F
037903137G
11287798112
1229549
1539584

Lunghezza [mm]: 976
N° di nervature: 6
Parametro: 6PK976

KJK1006

Kit catena distribuzione



BMW 1 (F20)
BMW 1 (F21)
MINI MINI (F55)
MINI MINI (F56)
MINI MINI Cabriolet (F57)
MINI MINI CLUBMAN (F54)

OE

11317617475
11318518182
13528490225
13528518190

Articolo complementare/Info integrativa 2:
con ingranaggio
Lato montaggio: Superiore
per N° OE: 13528518190

KJK1007

Kit catena distribuzione



MERCEDES-BENZ CLA (C118)
MERCEDES-BENZ CLA Shooting Brake (X118)
MERCEDES-BENZ CLASSE B (W247)
MERCEDES-BENZ CLASSE C (W205)
MERCEDES-BENZ CLASSE C Cabriolet (A205)
MERCEDES-BENZ CLASSE C Coupé (C205)

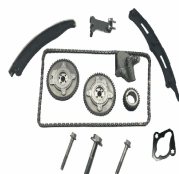
OE

000 993 41 02
000 993 41 02 S4
000 993 89 02
000 993 89 02 S4
000 993 93 00
000 993 93 00 S4

N° maglie catena: 102
N° maglie catena: 62
Tipo catena: Catena aperta
Tipo catena: Simplex

KJK1009

Kit catena distribuzione



OPEL KARL

OE

12656083
636609

Articolo complementare/Info integrativa 2:
con ingranaggio
Articolo complementare/Info integrativa: con
guarnizioni
Comando distribuzione valvole: per motori
con distribuzione variabile
Lato montaggio: Superiore
N° maglie catena: 85
Tipo catena: Catena silenziosa
Tipo catena: Simplex

Distribuzione motore

KJK1011

Kit catena distribuzione



DAEWOO MUSSO (FJ)
 MERCEDES-BENZ CLASSE C (W202)
 MERCEDES-BENZ CLASSE C (W203)
 MERCEDES-BENZ CLASSE C Coupe (CL203)
 MERCEDES-BENZ CLASSE C Station wagon (S202)

OE

A0039971794
 A1110500411
 A1110501116
 A1110501416
 A1110521016
 A1209970346

Numero pezzi [pz.]: 9
 N° maglie catena: 126
 Tipo catena: Catena aperta
 Tipo catena: Duplex

KJK1013

Kit catena distribuzione



HYUNDAI i30 (FD)
 HYUNDAI i30 Coupé
 HYUNDAI i30 CW (GD)
 HYUNDAI i40 (VF)
 HYUNDAI i40 CW (VF)
 HYUNDAI ix35 (LM, EL, ELH)

OE

214212B020
 24321-2B620
 24370-2B610
 24410-2B610
 24410-2B700
 24420-2B610

Articolo complementare/Info integrativa 2:
 con ingranaggio
 N° maglie catena: 62
 Tipo catena: Simplex

KJK1016

Kit catena distribuzione



DACIA DOKKER
 DACIA DUSTER
 DACIA LODGY
 RENAULT FLUENCE (L30_)
 RENAULT LOGAN II
 RENAULT MEGANE IV

OE

13024CJ00B
 130701HCOA
 130C13954R

Articolo complementare/Info integrativa 2:
 con ingranaggio
 N° maglie catena: 152
 Tipo catena: Catena dentata

KJK1018

Kit catena distribuzione



BMW 1 (F20)
 BMW 1 (F21)
 BMW 1 (F40)
 BMW 2 Active Tourer (F45)
 BMW 2 Cabriolet (F23)
 BMW 2 Coupé (F22)

OE

11 31 8 648 729
 13 52 8 648 731

Articolo complementare/Info integrativa 2:
 con ingranaggio
 Articolo complementare/Info integrativa: con
 guarnizioni
 Lato montaggio: inferiore
 Lato montaggio: Superiore
 N° maglie catena: 118
 N° maglie catena: 84
 Tipo catena: Catena articolata Galle
 Tipo catena: Simplex

KJK1020

Kit catena distribuzione



HYUNDAI ACCENT IV Tre volumi (RB)
 HYUNDAI ACCENT Tre volumi (HC)
 HYUNDAI i20 (GB)
 HYUNDAI i20 ACTIVE (GB)
 HYUNDAI i20 Coupe
 HYUNDAI i20 III (BC3, BI3)

OE

23121-03010
 24321-03101
 24350-03001
 24370-03000
 24410-03000
 24420-03100

Articolo complementare/Info integrativa 2:
 con ingranaggio
 Articolo complementare/Info integrativa: con
 guarnizioni
 Comando distribuzione valvole: per motori
 con distribuzione variabile
 Lato montaggio: Superiore
 N° maglie catena: 162
 Tipo catena: Catena silenziosa
 Tipo catena: Simplex

Distribuzione motore

KJK1021

Kit catena distribuzione



AUDI A4 (8K2, B8)
AUDI A4 Avant (8K5, B8)
AUDI A5 (8T3)
AUDI A5 Cabriolet (8F7)
AUDI A5 Sportback (8TA)
AUDI A6 (4G2, C7, 4GC)

OE
059 109 229 AA
059 109 229 AA S3

N° maglie catena: 136
N° maglie catena: 206
per N° OE: 059 109 229 AA S3
Tipo catena: Catena chiusa
Tipo catena: Simplex

KJK1022

Kit catena distribuzione



HYUNDAI ACCENT II (LC)
HYUNDAI ACCENT II Tre volumi (LC)
HYUNDAI ACCENT III (MC)
HYUNDAI ACCENT III Tre volumi (MC)
HYUNDAI ACCENT IV Tre volumi (RB)
HYUNDAI ELANTRA Tre volumi (AD)

OE
24335-2A000
24351-2A000
24351-2A001
24361-2A000
24361-2A001
24387-2A300

Articolo complementare/Info integrativa 2:
con ingranaggio
Articolo complementare/Info integrativa: con
guarnizioni
Lato montaggio: inferiore
Lato montaggio: Superiore
N° maglie catena: 76
N° maglie catena: 84
per N° OE: 24335 2A000
per N° OE: 24387 2A300
Tipo catena: Catena articolata Galle
Tipo catena: Simplex

KJK1023

Kit catena distribuzione



MERCEDES-BENZ CLASSE A (W169)
MERCEDES-BENZ CLASSE B (W245)

OE
A0009931176S1
A2660500211S1
A2669970194

Articolo complementare/Info integrativa 2:
senza ingranaggio
Articolo complementare/Info integrativa: con
guarnizioni
Lato montaggio: Superiore
N° maglie catena: 126
Tipo catena: Catena articolata Galle
Tipo catena: Simplex

KJK1024

Kit catena distribuzione



BMW 1 (E81)
BMW 1 (E87)
BMW 1 (F20)
BMW 1 (F21)
BMW 1 Cabriolet (E88)
BMW 1 Coupé (E82)

OE
11317797897
11317797902
11318506652
11318570649
11318572503
11417797896

Articolo complementare/Info integrativa 2:
con ingranaggio
Articolo complementare/Info integrativa: con
guarnizioni
Lato montaggio: inferiore
Lato montaggio: Superiore
N° maglie catena: 48
N° maglie catena: 70
N° maglie catena: 86
Tipo catena: Catena articolata Galle
Tipo catena: Simplex

KJK1025

Kit catena distribuzione



TOYOTA AURIS (NRE15_, ZZE15_, ADE15_,
ZRE15_, NDE15_)
TOYOTA AVENSIS (T25_)
TOYOTA AVENSIS (_T22_)
TOYOTA AVENSIS Liftback (_T22_)
TOYOTA AVENSIS Station wagon (T25)

OE
13506-0D020
13506-22030

Articolo complementare/Info integrativa 2:
con ingranaggio
Articolo complementare/Info integrativa: con
guarnizioni
Comando distribuzione valvole: per motori
con distribuzione variabile
Lato montaggio: Superiore
N° maglie catena: 130
Tipo catena: Catena articolata Galle
Tipo catena: Simplex

Distribuzione motore

KJK1026

Kit catena distribuzione



SEAT IBIZA IV (6L1)
SEAT IBIZA V (6J5, 6P5)
SEAT IBIZA V SPORTCOUPE (6J1, 6P1)
SEAT IBIZA V ST (6J8, 6P8)
SKODA FABIA
SKODA FABIA Combi

OE

03C109158AS2
03E115225S3

Tipo catena: Catena chiusa

KJK1027

Kit catena distribuzione



CITROEN C4 Coupé (LA_)
CITROEN C4 Grand Picasso I (UA_)
CITROEN C4 Grand Picasso II
CITROEN C4 I (LC_)
CITROEN C4 II (B7)
CITROEN C4 Picasso I (UD_)

OE

0816.H9
11317516088
11317534784
11318618317
V861831780

Articolo complementare/Info integrativa 2:
con ingranaggio
Articolo complementare/Info integrativa: con
guarnizioni
Comando distribuzione valvole: per motori
con distribuzione variabile
Lato montaggio: Superiore
N° maglie catena: 144
Tipo catena: Catena articolata Galle
Tipo catena: Simplex

KJK1028

Kit catena distribuzione



FORD FIESTA V (JH_, JD_)
FORD FIESTA Van
FORD KA (RB_)
FORD KA Van (RB)
FORD STREET KA (RL2)

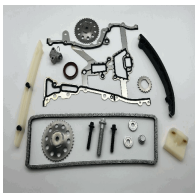
OE

1089822
XS6E6268AA

Articolo complementare/Info integrativa 2:
con ingranaggio
Articolo complementare/Info integrativa: con
guarnizioni
Lato montaggio: Superiore
N° maglie catena: 114
Tipo catena: Catena articolata Galle
Tipo catena: Simplex

KJK1029

Kit catena distribuzione



OPEL AGILA (A) (H00)
OPEL ASTRA CLASSIC (L48)
OPEL ASTRA CLASSIC Station wagon
OPEL ASTRA G 2 volumi /Coda spiovente (F48_,
F08_)
OPEL ASTRA G Station wagon (F35_)

OE

55562234
66 06 022
93191271

Articolo complementare/Info integrativa 2:
con ingranaggio
Articolo complementare/Info integrativa: con
guarnizioni
Lato montaggio: Superiore
N° maglie catena: 130
per N° OE: Tensioner 55352909
Tipo catena: Catena articolata Galle
Tipo catena: Simplex

Filtri

FA-0133JM

Filtro aria



ALPINA XD3 (G01)
ALPINA XD4 (G02)
BMW 5 (G30)
BMW 5 Touring (G31)
BMW 5 Touring Van (G31)
BMW 6 Gran Turismo (G32)

OE

13 71 8 577 170
13 71 8 691 835
13718577170
8577170

Altezza [mm]: 67
Larghezza [mm]: 219
Lunghezza [mm]: 273
per N° OE: 13 71 8 577 170
Tipo filtro: Cartuccia filtro

Filtri

FA-0136JM

Filtro aria



MG MG HS

OE

10296746
10349552

Altezza [mm]: 51
Larghezza [mm]: 201
Lunghezza [mm]: 262
per N° OE: 10349552
Tipo filtro: Cartuccia filtro

FA-0137JM

Filtro aria



MG MG GS
MG MG HS

OE

10177398
30059199

Altezza [mm]: 58
Larghezza [mm]: 191
Lunghezza [mm]: 256
per N° OE: 30059199
Tipo filtro: Cartuccia filtro

FA-0148JM

Filtro aria



HAVAL H2

OE

1109110XSZ08A

Altezza [mm]: 45
Larghezza [mm]: 227
Lunghezza [mm]: 259
Tipo filtro: Cartuccia filtro

FA-0957JM

Filtro aria



AUDI A4 (8W2, B9)
AUDI A4 Allroad (8WH, B9)
AUDI A4 Avant (8W5, B9)
AUDI A5
AUDI A5 Cabriolet
AUDI A5 Sportback (F5A)

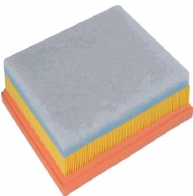
OE

8W0 133 843 C
8W0133843C

Altezza [mm]: 142
Diametro esterno [mm]: 170
Diametro interno [mm]: 104
per N° OE: 8W0 133 843 C
Tipo filtro: Cartuccia filtro

FA-2020JM

Filtro aria



CITROEN BERLINGO (B9)
CITROEN BERLINGO Furgonato (B9)
CITROEN BERLINGO Furgonato (K9)
CITROEN BERLINGO Pianale piatto/Telaio (B9)
CITROEN C-ELYSEE
CITROEN C3 AIRCROSS II

OE

3639671
98 023 486 80
9802348680
SU001-A3798

Altezza [mm]: 48
Larghezza [mm]: 205
Lunghezza [mm]: 238
per N° OE: 9802348680
Tipo filtro: Cartuccia filtro

FA-927JM

Filtro aria



FIAT 500X
JEEP COMPASS (MP)
JEEP RENEGADE Fuoristrada chiuso
JEEP RENEGADE Fuoristrada chiuso (BU)
JEEP RENEGADE VAN (BU, B1)

OE

00K68247339AA
51977574
68247339AA
K68247339AA

Altezza [mm]: 60
Larghezza [mm]: 188
Lunghezza [mm]: 210
per N° OE: 51977574
Tipo filtro: Cartuccia filtro

Filtri

FAA-042JM

Filtro, Aria abitacolo



FORD B-MAX (JK)
 FORD B-MAX Van
 FORD ECOSPORT
 FORD FIESTA Tre volumi
 FORD FIESTA Van
 FORD FIESTA VI

OE
 1541 456
 1541456
 1594 615
 2092 404
 8V51-18D543-AA
 8V5119N619AA

Altezza [mm]: 22
 Larghezza [mm]: 190
 Lunghezza [mm]: 240
 per N° OE: 1541 456
 Tipo filtro: Filtro antipolline

FAA-043JM

Filtro, Aria abitacolo



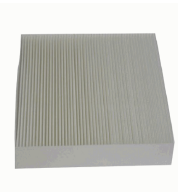
FORD C-MAX (DM2)
 FORD FOCUS C-MAX
 FORD GALAXY (WA6)
 FORD GALAXY MK II VAN (WA6)
 FORD KUGA I
 FORD KUGA I VAN

OE
 1253 220
 1253200
 1253220
 1315 687
 1315686
 1452 344

Altezza [mm]: 35
 Larghezza [mm]: 209
 Lunghezza [mm]: 240
 per N° OE: 1253 220
 Tipo filtro: Filtro al carbone attivo

FAA-045JM

Filtro, Aria abitacolo



AUDI A2 (8Z0)
 MERCEDES-BENZ CLASSE G (W461)
 MERCEDES-BENZ CLASSE G (W463)
 MERCEDES-BENZ CLASSE G Cabrio (W463)
 PUCH G-MODELL (W 463)
 SEAT CORDOBA (6L2)

OE
 6Q0820367
 6Q0820367B

Altezza [mm]: 31
 Larghezza [mm]: 176
 Lunghezza [mm]: 252
 per N° OE: 6Q0820367
 Tipo filtro: Filtro antipolline

FAA-047JM

Filtro, Aria abitacolo



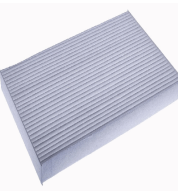
AUDI A4 (8W2, B9)
 AUDI A4 Allroad (8WH, B9)
 AUDI A4 Avant (8W5, B9)
 AUDI A5
 AUDI A5 Cabriolet
 AUDI A5 Sportback (F5A)

OE
 4M0 819 439
 4M0819439
 8W0 819 439

Altezza [mm]: 31
 Larghezza [mm]: 220
 Lunghezza [mm]: 311
 per N° OE: 4M0 819 439
 Tipo filtro: Filtro antipolline

FAA-049JM

Filtro, Aria abitacolo



CITROEN C3 AIRCROSS II
 CITROEN C3 AIRCROSS II VAN (2C_, 2R_)
 OPEL CROSSLAND X
 OPEL CROSSLAND X Van

OE
 98 151 065 80
 9815106580

Altezza [mm]: 32
 Larghezza [mm]: 179
 Lunghezza [mm]: 288
 per N° OE: 98 151 065 80
 Tipo filtro: Filtro antipolline

FAA-050JM

Filtro, Aria abitacolo



AUDI A1 Allstreet (GBH)
 AUDI A1 CITY CARVER (GBH)
 AUDI A1 Sportback (GBA)
 SEAT ARONA (KJ7)
 SEAT IBIZA V (KJ1)
 SKODA FABIA IV (PJ3)

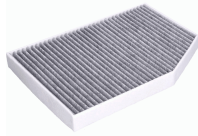
OE
 2Q0 819 644
 2Q0819644

Altezza [mm]: 32
 Larghezza [mm]: 222
 Lunghezza [mm]: 252
 per N° OE: 2Q0 819 644
 Tipo filtro: Filtro antipolline

Filtri

FAA-052JM

Filtro, Aria abitacolo



ALPINA B3 (G20)
ALPINA B3 Touring (G21)
ALPINA B4 Gran Coupe (G26)
ALPINA D3 (G20)
ALPINA D3 Touring (G21)
ALPINA D4 Gran Coupe (G26)

OE

64 11 5 A2A D31
64 11 5 A50 995
64 11 9 382 886
64115A2AD31
64119382885
87139-WAA01

Altezza [mm]: 30
Larghezza [mm]: 300
Lunghezza [mm]: 212
per N° OE: 64 11 5 A2A D31
Tipo filtro: Filtro al carbone attivo

FAA-053JM

Filtro, Aria abitacolo



SEAT Mii (KF1_)
SKODA CITIGO
SKODA E-CITIGO (NE1)
VW LOAD UP
VW UP

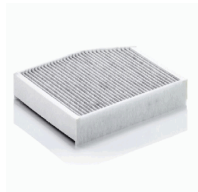
OE

1S0 820 360
1S0 820 367
1S0820360

Altezza [mm]: 35
Larghezza [mm]: 182
Lunghezza [mm]: 254
per N° OE: 1S0 820 360
Tipo filtro: Filtro antipolline

FAA-059JM

Filtro, Aria abitacolo



FORD TOURNEO CUSTOM Autobus
FORD TOURNEO CUSTOM V710 Autobus (NXN)
FORD TRANSIT Autobus
FORD TRANSIT CUSTOM Autobus
FORD TRANSIT CUSTOM Furgonato
FORD TRANSIT CUSTOM V710 Furgonato (NRN)

OE

1839 688
1839688
BK2119G244AA

Altezza [mm]: 30
Larghezza [mm]: 232
Lunghezza [mm]: 284
per N° OE: 1839 688
Tipo filtro: Filtro al carbone attivo

FAA-061JM

Filtro, Aria abitacolo



MERCEDES-BENZ AMG GT (X290)
MERCEDES-BENZ CLASSE C (W205)
MERCEDES-BENZ CLASSE C (W206)
MERCEDES-BENZ CLASSE C All-Terrain (S206)
MERCEDES-BENZ CLASSE C Cabriolet (A205)
MERCEDES-BENZ CLASSE C Coupé (C204)

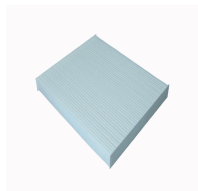
OE

1678350400
1678353600
205 835 00 47
205 835 01 47
2058350047
206 835 01 00

Altezza [mm]: 40
Larghezza [mm]: 247
Lunghezza [mm]: 259
per N° OE: 205 835 00 47
Tipo filtro: Filtro al carbone attivo

FAA-068JM

Filtro, Aria abitacolo



VOLVO C40
VOLVO XC40

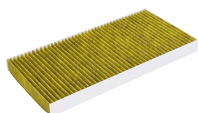
OE

31497284

Altezza [mm]: 30
Larghezza [mm]: 244
Lunghezza [mm]: 289
per N° OE: 31497284
Tipo filtro: Filtro antipolline

FAA-069JM

Filtro, Aria abitacolo



AUDI Q4 Sportback (F4N)
AUDI Q4 SUV (F4B)
CUPRA BORN (K11)
SKODA ENYAQ iV Coupe (5AC)
SKODA ENYAQ iV SUV (5AC, 5AZ)
VW ID. Buzz Autobus (EBB)

OE

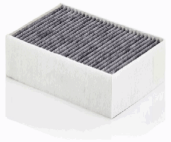
1EA 819 669
1EA819669

Altezza [mm]: 30
Larghezza [mm]: 174
Lunghezza [mm]: 360
per N° OE: 1EA 819 669
Tipo filtro: con effetto antibatterico
Tipo filtro: Filtro al carbone attivo
Tipo filtro: Filtro carboni attivi con polifenolo

Filtri

FAA-071JM

Filtro, Aria abitacolo



JAGUAR E-PACE (X540)
LAND ROVER DISCOVERY SPORT (LC)
LAND ROVER DISCOVERY SPORT VAN (L550)
LAND ROVER RANGE ROVER EVOQUE (L551)

OE
02 J9 C289 27
02 T2 R568 39
J9C28927
K8D2-19N619-AA
K8D219N619AA
LR115835

Altezza [mm]: 43
Larghezza [mm]: 194
Lunghezza [mm]: 272
per N° OE: K8D2-19N619-AA
Tipo filtro: Filtro al carbone attivo

FAA-073JM

Filtro, Aria abitacolo



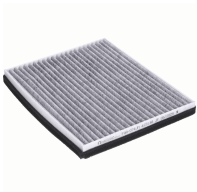
MAXUS (SAIC MOTOR) eDELIVER 3 Furgonato

OE
C00194008

Altezza [mm]: 28
Larghezza [mm]: 176
Lunghezza [mm]: 195
per N° OE: C00194008
Tipo filtro: Filtro antipolline

FAA-074JM

Filtro, Aria abitacolo



MAXUS (SAIC MOTOR) DELIVER 9 Furgonato
MAXUS (SAIC MOTOR) eDELIVER 9 Furgonato

OE
C00074198

Altezza [mm]: 20
Larghezza [mm]: 203
Lunghezza [mm]: 248
per N° OE: C00074198
Tipo filtro: Filtro al carbone attivo

FAA-077JM

Filtro, Aria abitacolo



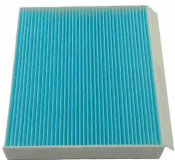
MG MG ZS Fuoristrada chiuso

OE
10365251
10365455
10967775
30143909

Altezza [mm]: 35
Larghezza [mm]: 192
Lunghezza [mm]: 194
per N° OE: 30143909
Tipo filtro: Filtro antipolline

FAA-078JM

Filtro, Aria abitacolo



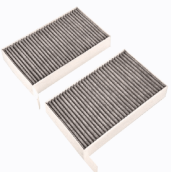
MG MG 3

OE
10193400
10289138
30005704

Altezza [mm]: 23
Larghezza [mm]: 190
Lunghezza [mm]: 194
per N° OE: 10193400
Tipo filtro: Filtro antipolline

FAA-083JM

Filtro, Aria abitacolo



TESLA MODEL 3 (5YJ3)
TESLA MODEL Y (5YJY)

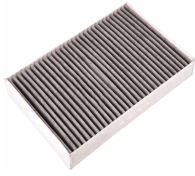
OE
1107681-00-A
1107681-00-C
110768100B
181337110A

Altezza [mm]: 31
Larghezza [mm]: 142
Lato montaggio: Abitacolo
Lunghezza [mm]: 242
Tipo filtro: Filtro al carbone attivo

Filtri

FAA-084JM

Filtro, Aria abitacolo



TESLA MODEL S

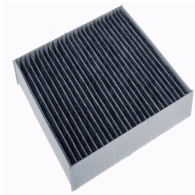
OE

100747900A
1035125-00-A
103512500A
1072736-00-A
1072736-00-B
K1035125-00-A

Altezza [mm]: 30
Larghezza [mm]: 157
Lunghezza [mm]: 244
per N° OE: 103512500A
Tipo filtro: Filtro al carbone attivo

FAA-088JM

Filtro, Aria abitacolo



BYD TANG

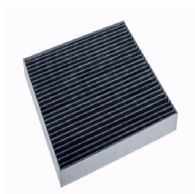
OE

12447996-00
1244799600
SA-8121211

Altezza [mm]: 40
Larghezza [mm]: 190
Lunghezza [mm]: 199
Tipo filtro: Filtro al carbone attivo

FAA-089JM

Filtro, Aria abitacolo



BYD ATTO 2
BYD DOLPHIN
BYD YUAN PLUS

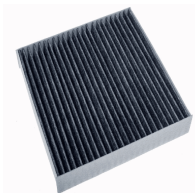
OE

13080691-00
1308069100
13124610-00
EM2E-8121211E

Altezza [mm]: 30
Larghezza [mm]: 200
Lunghezza [mm]: 210
Tipo filtro: Filtro al carbone attivo

FAA-090JM

Filtro, Aria abitacolo



BYD SEAL
BYD SEAL U

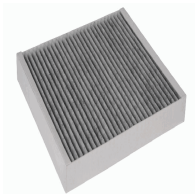
OE

12975843-00
1297584300
13033891-00
SA2E-8121211E-E1

Altezza [mm]: 35
Larghezza [mm]: 203
Lunghezza [mm]: 206
Tipo filtro: Filtro al carbone attivo

FAA-091JM

Filtro, Aria abitacolo



BYD SEAL U
CADILLAC ATS
CADILLAC ATS Coupé
CADILLAC CT6
CADILLAC XT5
CHEVROLET CAMARO

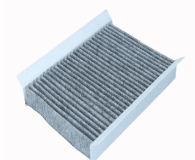
OE

013356914
013356916
013508023
12815314-00
1281531400
12977774-00

Altezza [mm]: 31
Larghezza [mm]: 204
Lunghezza [mm]: 240
Tipo filtro: Filtro al carbone attivo

FAA-092JM

Filtro, Aria abitacolo



ALFA ROMEO TONALE (965_)
FIAT 500L
FIAT 500X
JEEP COMPASS (MP)
JEEP RENEGADE Fuoristrada chiuso
JEEP RENEGADE Fuoristrada chiuso (BU)

OE

0000077366480
51918017
52063810
52136850
6000633303
6002093141

Altezza [mm]: 30
Larghezza [mm]: 159
Lunghezza [mm]: 220
Tipo filtro: Filtro al carbone attivo

Filtri

FAA-094JM

Filtro, Aria abitacolo



BYD SEAL
ORA ES11

OE

8104400XKY28A
8104400XKY28B
8104400XKZ96A

Altezza [mm]: 30
Larghezza [mm]: 214
Lunghezza [mm]: 245,5
Tipo filtro: Filtro al carbone attivo

FAA-096JM

Filtro, Aria abitacolo



ALWAYS U5
ALWAYS U6

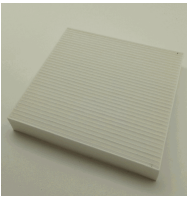
OE

861931111
891931111A

Altezza [mm]: 34
Larghezza [mm]: 200
Lunghezza [mm]: 247
Tipo filtro: Filtro al carbone attivo

21DR08

Filtro, Aria abitacolo



DR DR PK8
ELARIS DYO
ELARIS FINN
ELARIS LEO
EVO CROSS 4 Pick-up

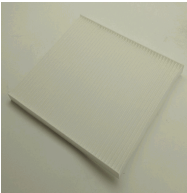
OE

3310300084
8104102P306AA

Larghezza [mm]: 198
Lunghezza [mm]: 213
Spessore [mm]: 30
Tipo filtro: Filtro antipolline

21DR09

Filtro, Aria abitacolo



EVO EVO 4

OE

3310300022

Larghezza [mm]: 202
Lunghezza [mm]: 225
per N° OE: 3310300022
Spessore [mm]: 18
Tipo filtro: Filtro antipolline

FC-016JM

Filtro carburante



AUDI A1 (8X1, 8XF)
SEAT CORDOBA (6L2)
SEAT IBIZA IV (6L1)
SEAT IBIZA SPORTCOUPE Cassone / coda
spiovente (6J1)
SEAT IBIZA V (6J5, 6P5)

OE

5Z0127401
6K0127401G
6K0127401H
6Q0 127 400 F
6Q0 127 401 F
6Q0127400F

Altezza [mm]: 109
Diametro esterno [mm]: 80
Entrata-Ø [mm]: 8
per N° OE: 6Q0 127 400 F
Tipo filtro: Filtro per condotti/circuiti
Uscita-Ø [mm]: 8

FC-017JM

Filtro carburante



AUDI A4 (8K2, B8)
AUDI A4 (8W2, B9)
AUDI A4 Allroad (8KH, B8)
AUDI A4 Allroad (8WH, B9)
AUDI A4 Avant (8K5, B8)
AUDI A4 Avant (8W5, B9)

OE

13321702632
13321702633
13321702635
13321740549
13321740985
13321740986

Altezza [mm]: 248
Diametro esterno [mm]: 55
Entrata-Ø [mm]: 9
per N° OE: 80A 127 399 B
Tipo filtro: Filtro per condotti/circuiti
Uscita-Ø [mm]: 11

Filtri

FC-018JM

Filtro carburante



ALPINA D3 (E90)
ALPINA D3 Coupé (E92)
ALPINA D3 Station wagon (E91)
BMW 3 (E90)
BMW 3 Cabriolet (E93)
BMW 3 Coupé (E92)

OE

13 32 7 788 700
13 32 7 793 672
13327788700
13327811227
13327811401
13327822498

Altezza [mm]: 251
Diametro esterno [mm]: 55
per N° OE: 13 32 7 788 700
Tipo filtro: Filtro per condotti/circuiti
Uscita-Ø [mm]: 8

FC-019JM

Filtro carburante



AUDI A1 (8X1, 8XF)
AUDI A1 Sportback (8XA, 8XK)
SEAT IBIZA SPORTCOUPE Cassone / coda
spiovente (6J1)
SEAT IBIZA V (6J5, 6P5)
SEAT IBIZA V SPORTCOUPE (6J1, 6P1)

OE

6C0 127 400
6C0127400
6R0 127 400 C

Altezza [mm]: 109
Diametro esterno [mm]: 80
Entrata-Ø [mm]: 8
per N° OE: 6C0 127 400
Tipo filtro: Filtro per condotti/circuiti
Uscita-Ø [mm]: 8

FC-022JM

Filtro carburante



AUDI A4 (8W2, B9)
AUDI A4 Allroad (8WH, B9)
AUDI A4 Avant (8W5, B9)
AUDI A5
AUDI A5 Cabriolet
AUDI A5 Sportback (F5A)

OE

4G0 127 400 C
4G0127400C
8T0127401A
8W0 127 399 A

Altezza [mm]: 248
Diametro esterno [mm]: 55
Entrata-Ø [mm]: 9
per N° OE: 4G0 127 400 C
Tipo filtro: Filtro per condotti/circuiti
Uscita-Ø [mm]: 11

FO-002JM

Filtro olio



TESLA MODEL 3 (5YJ3)
TESLA MODEL Y (5YJY)

OE

1095038-00-A
109503800B
161888200A
161888250B

Altezza [mm]: 85
Diametro esterno anello di tenuta: 62,3
Diametro esterno [mm]: 65
Diametro interno anello di tenuta: 53,9
Tipo filtro: Filtro ad avvitamento

FO-057JM

Filtro olio



MERCEDES-BENZ AMG GT (X290)
MERCEDES-BENZ CLA (C118)
MERCEDES-BENZ CLA Shooting Brake (X118)
MERCEDES-BENZ CLASSE B (W247)
MERCEDES-BENZ CLASSE C (W205)
MERCEDES-BENZ CLASSE C Cabriolet (A205)

OE

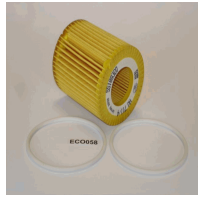
256 184 00 00
2561840000
654 184 01 25
6541840000
A 256 184 00 00
A 654 184 01 25

Altezza [mm]: 201
Articolo complementare/Info integrativa: con
guarnizione
Diametro esterno 1 [mm]: 54
Diametro esterno [mm]: 54
Diametro interno 1 [mm]: 21
Diametro interno [mm]: 15
per N° OE: 256 184 00 00
Tipo filtro: Cartuccia filtro

Filtri

FOE-058JM

Filtro olio



ALFA ROMEO 159 (939)
ALFA ROMEO 159 Sportwagon (939)
CADILLAC BLS
FIAT CROMA (194)
FIAT GRANDE PUNTO (199)
FIAT SEDICI

OE
16510-79J50
16510-79J50-000
55189320
5650354
71737926
93183412

Diametro esterno [mm]: 64
Diametro interno [mm]: 31
Lunghezza [mm]: 73,5
per N° OE: 71737926
Tipo filtro: Cartuccia filtro

FOE-077JM

Filtro olio



LEXUS NX (ZGZ1_, AGZ1_, AYZ1_)
LEXUS RX (GYL1_, GGL15, AGL10)
LEXUS RX (MHU3_, GSU3_, MCU3_)
SUBARU TREZIA
TOYOTA AURIS (NZE18_, ZRE18_)
TOYOTA IQ (KPJ1_, NGJ1_, KGJ1_, NUJ1_)

OE
04152-0V010
04152-31090
04152-31110
04152-YZZA1
04152-YZZA8
04152-YZZD1

Diametro esterno [mm]: 70
Diametro interno [mm]: 29
Lunghezza [mm]: 67
per N° OE: 04152YZZA1
Tipo filtro: Cartuccia filtro

FOE-118JM

Filtro olio



SEAT CORDOBA (6L2)
SEAT IBIZA IV (6L1)
SEAT IBIZA V (6J5, 6P5)
SEAT IBIZA V SPORTCOUPE (6J1, 6P1)
SEAT IBIZA V ST (6J8, 6P8)
SKODA FABIA

OE
03D 115 466 A
03D 115 466B
03D 198 819
03D 198 819 A
03D 198 819 C
03D115403D

Diametro esterno [mm]: 63
Diametro interno [mm]: 31
Lunghezza [mm]: 63
per N° OE: 03D198819C
Tipo filtro: Cartuccia filtro

FOE-119JM

Filtro olio



FIAT TALENTO Furgonato
FIAT TALENTO Kombi
FIAT TALENTO Multicab
FIAT TALENTO Pianale piatto/Telaio
MERCEDES-BENZ CLASSE C (W205)
MERCEDES-BENZ CLASSE C T-Model (S205)

OE
15 20 833 23R
15 20 929 62R
15 20 939 20R
15 20 952 19R
15 20 985 80R
15 209 45 43R

Diametro esterno [mm]: 57
Diametro interno [mm]: 18
Lunghezza [mm]: 112
per N° OE: 6000619752
Tipo filtro: Cartuccia filtro

FOE-156JM

Filtro olio



DACIA DOKKER
DACIA DOKKER Express
DACIA DUSTER
DACIA LODGY
DACIA LOGAN II
DACIA LOGAN MCV II

OE
15 20 925 67R
15209-00Q0J
608 180 06 00
608 184 01 00
A 608 180 06 00
A 608 184 01 00

Altezza [mm]: 113
Diametro esterno [mm]: 57,5
Diametro fascia elastica [mm]: 62,7
Diametro interno [mm]: 24
per N° OE: A6081840100
Tipo filtro: Cartuccia filtro

FTJ184

Filtro idraulico, Cambio automatico



BYD SEAL U

OE
10920739-00
12314254-00
6DT35-1711100

Altezza [mm]: 105
Articolo complementare/Info integrativa 2:
con anello tenuta
Diametro esterno [mm]: 56
Diametro interno [mm]: 18
Tipo filtro: Cartuccia filtro

Frizione

16702112

Cavo selezione marce



FIAT 500 (312)
FIAT 500 C (312)

OE

46337219
55197839
55202310
55210266
55222342
55244447

Lunghezza 1 [mm]: 1250
Lunghezza 2 [mm]: 1140

1672155

Cavo selezione marce



FIAT DOBLO (119)
FIAT DOBLO Cargo (223)

OE

46780788
46806267
46806268
46807039

Lunghezza 1 [mm]: 1100
Lunghezza 2 [mm]: 1130

1672157

Cavo selezione marce



CITROEN JUMPY
CITROEN JUMPY Furgonato
FIAT SCUDO Furgonato (270_)
FIAT SCUDO Pianale piatto/Telaio (270_)
PEUGEOT EXPERT Furgonato (VF3A_, VF3U_, VF3X_)

OE

1400284780
1400286380
1401174680
1401176480
2444EL
2444GR

Lunghezza 1 [mm]: 1020
Lunghezza 2 [mm]: 1022

1670300

Cavo selezione marce



FORD FIESTA V (JH_, JD_)
FORD FUSION (JU_)

OE

1489301
2S6R7E395AG

Lunghezza 1 [mm]: 1550
Lunghezza 2 [mm]: 1700

90017

Cuscinetto frizione



DR DR PK8

OE

3130100025
QBS0028

Articolo supplementare occorrente (N° articolo): DF-013
Articolo supplementare occorrente (N° articolo): SF-00001
Diametro esterno [mm]: 66
Diametro interno [mm]: 29,4
Distanza fori [mm]: 60
Distanza fori [mm]: 65
Distanza fori [mm]: 74

Frizione

900200

Cuscinetto frizione



FIAT DUCATO Autobus (250)
FIAT DUCATO Furgonato (250)
FIAT DUCATO Pianale piatto/Telaio (250)

OE

1400313180
1440199580
55199563
55228666
55230696
55238035

Alesaggio-Ø [mm]: 59
Materiale: Plastica
N° fori fissaggio: 2

90S06

Cuscinetto frizione



SSANGYONG ACTYON SPORTS I (QJ)
SSANGYONG REXTON W
SSANGYONG RODIUS II

OE

3036032000

Altezza d'ingombro [mm]: 59,5
Diametro esterno [mm]: 64
Diametro interno [mm]: 31,5

85019

Cilindretto Frizione



MAHINDRA KUV100

OE

0802CAA05021N

per N° OE: 0802CAA05021N

85026

Attuatore frizione



HYUNDAI ELANTRA Tre volumi (AD)
HYUNDAI KONA (OS)
HYUNDAI TUCSON
HYUNDAI TUCSON Cassone/SUV (TLE)
KIA CEED (CD)
KIA CEED Hatchback Van (CD)

OE

41470-2D011

per N° OE: 41470-2D011

85027

Attuatore frizione



CITROEN C2 (JM_)
CITROEN C3 I (FC_)
CITROEN C3 II
CITROEN C3 Pluriel (HB_)
CITROEN DS3
CITROEN NEMO Furgonato (AA_)

OE

2182 C7
96 825 622 80

per N° OE: 2182 C7

85028

Attuatore frizione



HYUNDAI ACCENT IV Tre volumi (RB)
HYUNDAI i30 (GD)
HYUNDAI i30 (PDE)
HYUNDAI i30 Coupé
HYUNDAI i30 CW (GD)
HYUNDAI i30 FASTBACK (PDE)

OE

41470-2D300
414702D300

per N° OE: 414702D300

Frizione

85029

Attuatore frizione



HYUNDAI TUCSON
HYUNDAI TUCSON Cassone/SUV (TLE)

OE
41470-2D211

per N° OE: 41470-2D211

85030

Attuatore frizione



HYUNDAI IONIQ
HYUNDAI KONA (OS)
HYUNDAI KONA Cassone/SUV (OS)
KIA CEED Combi Van (CD)
KIA CEED Sportswagon (CD)
KIA NIRO

OE
414702B010

per N° OE: 414702B010

85031

Attuatore frizione



HYUNDAI ELANTRA Tre volumi (AD)
HYUNDAI i30 (PDE)
HYUNDAI i30 FASTBACK (PDE)
HYUNDAI i30 Hatchback Van (PDE)
HYUNDAI i30 Kombi Van (PDE)
HYUNDAI i30 Station wagon

OE
41470-2D210

per N° OE: 41470-2D210

85032

Attuatore frizione



KIA CEED (CD)
KIA CEED Combi Van (CD)
KIA CEED Hatchback Van (CD)
KIA CEED Sportswagon (CD)
KIA PROCEED (CD)
KIA PROCEED Combi Van (CD)

OE
41470-2D400

per N° OE: 41470-2D400

80012

Disco frizione








DR DR 6

OE
3130100011

Articolo supplementare occorrente (N° articolo): CF-016
Articolo supplementare occorrente (N° articolo): SF-00002
Diametro centraggio [mm]: 22
Diametro interno [mm]: 130
Diametro [mm]: 228
N° denti: 20
per N° OE: 3130100011

Frizione

80013 	Disco frizione DR DR PK8	OE 3130100029	Articolo supplementare occorrente (N° articolo): CF-017 Articolo supplementare occorrente (N° articolo): SF-00001 Diametro centraggio [mm]: 25 Diametro [mm]: 250 N° denti: 23 per N° OE: 3130100029
80014 	Disco frizione DR DR 3 DR DR 3.0	OE 3130100014	Articolo supplementare occorrente (N° articolo): CF-015 Articolo supplementare occorrente (N° articolo): SF-00003 Diametro centraggio [mm]: 20 Diametro [mm]: 211 N° denti: 20 per N° OE: 3130100014
1540904 	Cavo comando, Comando frizione VW TRANSPORTER IV Autobus (70XB, 70XC, 7DB, 7DW) VW TRANSPORTER IV Furgonato (70XA) VW TRANSPORTER IV Pianale piatto/Telaio (70XD)	OE 701721335 701721335B 7D1721335	Lunghezza [mm]: 1251
920209 	Kit frizione FIAT BRAVA (182) FIAT DOBLO (119) FIAT DOBLO Cargo (223) FIAT PALIO Weekend (178DX) FIAT PUNTO (188) FIAT PUNTO Van (188AX)	OE 71715700 71719405 71722698 71722726 71722979 71729530	Articolo complementare/Info integrativa 2: con cuscinetto disinnesto Articolo complementare/Info integrativa 2: con disco frizione Articolo complementare/Info integrativa: con spingidisco frizione Diametro esterno [mm]: 200 Forza scarto [N]: 4500 N° denti: 20 Tipo comando: Comando pressione
920217 	Kit frizione FIAT TIPO (356) FIAT TIPO 2 volumi /Coda spiovente (356_) FIAT TIPO Station wagon (356_)	OE 46341428 55267004	Articolo complementare/Info integrativa 2: con disco frizione Articolo complementare/Info integrativa: con spingidisco frizione Diametro esterno 1 [mm]: 240 Diametro esterno [mm]: 242 Forza scarto [N]: 7100 Tipo comando: Comando pressione

Frizione

9202218

Kit frizione



ALFA ROMEO MITO (955)
FIAT 500L
FIAT GRANDE PUNTO (199)
FIAT PUNTO (199)
FIAT PUNTO EVO (199)
FIAT PUNTO EVO Van

OE

55231679
55236438

Articolo complementare/Info integrativa 2:
con disco frizione
Articolo complementare/Info integrativa 2:
Utensili speciali non necessari per montaggio
Articolo complementare/Info integrativa: con
spingidisco frizione
Articolo complementare/Info integrativa:
senza dispositivo arresto centrale
Diametro esterno [mm]: 218
Forza scarto [N]: 5400
N° denti: 20
Profilo mozzo: 23 x 20
Tipo comando: Comando pressione

92048

Kit frizione



TATA (TELCO) TELCOLINE (40_FD)

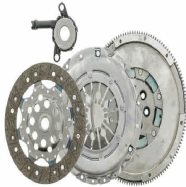
OE

269925200114
269925400111
272425600110

Diametro [mm]: 228
N° denti: 23

92049

Kit frizione



CHRYSLER SEBRING (JS)
CHRYSLER SEBRING Cabriolet (JS)
DODGE AVENGER
DODGE CALIBER
DODGE JOURNEY
JEEP COMPASS (MK49)

OE

05106018AB
05106019AB
05273431AB

Diametro [mm]: 240
Equipaggiamento motore: per motori con
volano a doppia massa
Numero pezzi [pz.]: 4
N° denti: 23

920500

Kit frizione



MERCEDES-BENZ CLASSE A (W169)
MERCEDES-BENZ CLASSE B (W245)

OE

0192501701
0232500001
192501701
212501601
232500001
A0192501701

Alesaggio-Ø [mm]: 36
Articolo complementare/Info integrativa 2:
con disco frizione
Articolo complementare/Info integrativa 2:
senza sensore
Articolo complementare/Info integrativa: con
dispositivo arresto centrale
Articolo complementare/Info integrativa: con
spingidisco frizione
Diametro esterno 1 [mm]: 225
Diametro esterno [mm]: 228
Materiale: Alluminio
Nr. fori fissaggio al dispositivo disinnesto
centrale: 2
N° denti: 26
Profilo mozzo: 29 x 26

Frizione

920902

Kit frizione



AUDI A1 (8X1, 8XF)
AUDI A1 Sportback (8XA, 8XK)
AUDI A3 (8P1)
AUDI A3 (8V1)
AUDI A3 Cabriolet (8P7)
AUDI A3 Cabriolet (8V7)

OE

03L141015P
03L141015PX
04B141015
04E141015H
04E141015K
3L141015P

Articolo complementare/Info integrativa 2:
con disco frizione
Articolo complementare/Info integrativa 2:
senza cuscinetto disinnesto
Articolo complementare/Info integrativa: con
spingidisco frizione
Diametro esterno [mm]: 228
Equipaggiamento motore: per motori senza
volano a doppia massa
Forza scarto [N]: 6400
N° denti: 28
Profilo mozzo: 22,2 x 20,3
Tipo comando: Comando pressione

920903

Kit frizione



AUDI A1 (8X1, 8XF)
AUDI A3 (8L1)
AUDI TT (8N3)
AUDI TT Roadster (8N9)
SEAT CORDOBA (6L2)
SEAT IBIZA IV (6L1)

OE

028141025PX
02A141165G
02A141165M
038141025D
038141033C
38141025D

Articolo complementare/Info integrativa 2:
con cuscinetto disinnesto
Articolo complementare/Info integrativa 2:
con disco frizione
Articolo complementare/Info integrativa 2:
Utensili speciali non necessari per montaggio
Articolo complementare/Info integrativa: con
spingidisco frizione
Diametro esterno [mm]: 228
Forza scarto [N]: 5250
N° denti: 28
per costruttore volano: SACHS
Profilo mozzo: 22,2 x 20,3
Tipo comando: Comando pressione

921200

Kit frizione



CHEVROLET CRUZE (J300)
CHEVROLET CRUZE 2 volumi /Coda spiovente
(J305)
CHEVROLET CRUZE Station Wagon (J308)
CHEVROLET ORLANDO (J309)
CHEVROLET TRAX

OE

16 29 110
1629110
25184623
25185062
25192482
55582938

Articolo complementare/Info integrativa 2:
senza cuscinetto disinnesto
composito: in due pezzi
Diametro esterno [mm]: 230
N° denti: 24

92945

Kit frizione







ISUZU N (5th Generation)

OE

1098200780
8970388312
8970388323
8971735950
8972292390
8972292410

Diametro [mm]: 325
N° denti: 10

Frizione

92H75 	Kit frizione HYUNDAI GETZ (TB)	OE 4110028800 4130028800 4142128020 4142139000	Diametro centraggio [mm]: 22,5 Diametro [mm]: 225 N° denti: 20
92S22 	Kit frizione SSANGYONG REXTON W SSANGYONG RODIUS II	OE 3001021500	Diametro centraggio [mm]: 28 Diametro [mm]: 250 N° denti: 25
980101M 	Kit frizione BMW 1 (E87) BMW 3 (E46) BMW 3 (E90) BMW 3 Cabriolet (E46) BMW 3 Compact (E46) BMW 3 Coupe (E46)	OE 21 20 7 549 441 21 20 7 565 745 21 20 7 573 047 21 21 7 519 484 21207549441 21207565745	Articolo complementare/Info integrativa 2: con cuscinetto disinnesto Articolo complementare/Info integrativa 2: con disco frizione Articolo complementare/Info integrativa 2: con kit bulloni/viti Articolo complementare/Info integrativa 2: con volano Articolo complementare/Info integrativa 2: senza kit bulloni di sicurezza Articolo complementare/Info integrativa 2: Utensili speciali non necessari per montaggio Articolo complementare/Info integrativa: con spingidisco frizione Forza scarto [N]: 7550 Frizione: Retrofit/Conversione da volano bimassa a volano monomassa N° denti: 22 N° fori fissaggio: 7
980300M 	Kit frizione FORD C-MAX (DM2) FORD FOCUS C-MAX FORD FOCUS II (DA_) FORD FOCUS II Station wagon (DA_) FORD FOCUS II Tre volumi (DA_) MAZDA 3	OE 1229400 1232512 1312353 1542007 1669556 1692745	Articolo complementare/Info integrativa 2: con disco frizione Articolo complementare/Info integrativa 2: con kit bulloni/viti Articolo complementare/Info integrativa 2: con volano Articolo complementare/Info integrativa: con dispositivo arresto centrale Articolo complementare/Info integrativa: con spingidisco frizione Forza scarto [N]: 5350 Frizione: Retrofit/Conversione da volano bimassa a volano monomassa N° denti: 23

Frizione

980400M

Kit frizione



OPEL COMBO Cassone / Furgonato / Promiscuo
 OPEL COMBO Tour
 OPEL CORSA C (F08, F68)
 OPEL CORSA C Furgonato (F08, W5L)
 OPEL CORSA D
 OPEL CORSA D Van

OE

55565842
 55568171
 616218
 616364

Articolo complementare/Info integrativa 2:
 con disco frizione
 Articolo complementare/Info integrativa 2:
 con volante
 Articolo complementare/Info integrativa: con
 dispositivo arresto centrale
 Articolo complementare/Info integrativa: con
 spingidisco frizione
 Coppia spunto/serraggio: 44
 Diametro esterno [mm]: 220
 Forza scarto [N]: 4200
 Frizione: Retrofit/Conversione da volante
 bimassa a volante monomassa
 N° denti: 14

Giunti, Crociere, Cuffie

AC-0128

Albero cardanico, Trasmissione al ponte



AUDI Q7 (4L)
 AUDI Q7 Van (4LB)
 PORSCHE CAYENNE
 PORSCHE CAYENNE (955)
 VW CALIFORNIA T5 Camper (7EC, 7EF, 7EG, 7HF)
 VW MULTIVAN V (7HM, 7HN, 7HF, 7EF, 7EM,

OE

7L8521102D
 7L8521102F
 7L8521102M

Lato montaggio: posteriore
 Lunghezza [mm]: 1438

FU0812JM

Fascetta fissaggio



OE

Diametro [mm] da: 8
 Diametro [mm] fino a: 12
 Quantità: 50

FU1016JM

Fascetta fissaggio



OE

Diametro [mm] da: 10
 Diametro [mm] fino a: 16
 Quantità: 50

FU1222JM

Fascetta fissaggio



OE

Diametro [mm] da: 12
 Diametro [mm] fino a: 22
 Quantità: 50

Giunti, Crociere, Cuffie

FU1627JM

Fascetta fissaggio



OE

Diametro [mm] da: 16
Diametro [mm] fino a: 27
Quantità: 50

FU2032JM

Fascetta fissaggio



OE

Diametro [mm] da: 20
Diametro [mm] da: 32
Quantità: 50

FU2045KJM

Fascetta fissaggio



OE

Diametro [mm] da: 20
Diametro [mm] da: 45
Diametro [mm] fino a: 120
Diametro [mm] fino a: 45
Quantità: 50

FU2540JM

Fascetta fissaggio



OE

Diametro [mm] da: 25
Diametro [mm] fino a: 40
Quantità: 30

FU3250JM

Fascetta fissaggio



OE

Diametro [mm] da: 32
Diametro [mm] fino a: 50
Quantità: 30

FU4060JM

Fascetta fissaggio



OE

Diametro [mm] da: 40
Diametro [mm] fino a: 60
Quantità: 30

Giunti, Crociere, Cuffie

FU5070JM

Fascetta fissaggio



OE

Diametro [mm] da: 50
Diametro [mm] fino a: 70
Quantità: 30

FU6080JM

Fascetta fissaggio



OE

Diametro [mm] da: 60
Diametro [mm] fino a: 80
Quantità: 30

FU7090JM

Fascetta fissaggio



OE

Diametro [mm] da: 70
Diametro [mm] fino a: 90
Quantità: 10

FU80100JM

Fascetta fissaggio



OE

Diametro [mm] da: 80
Diametro [mm] fino a: 100
Quantità: 10

FU90110JM

Fascetta fissaggio



OE

Diametro [mm] da: 90
Diametro [mm] fino a: 100
Quantità: 10

620414

Giunto omocinetico



OPEL COMBO Cassone / Furgonato / Promiscuo
OPEL COMBO Tour
OPEL CORSA C (F08, F68)
OPEL CORSA C Furgonato (F08, W5L)
OPEL CORSA D
OPEL CORSA D Van

OE

0374446
1603409
374446
93170397
93190191

Dentatura esterna, lato diff.le: 22
Dentatura interna, lato diff.le, coll. cambio: 23
Diametro fascia elastica [mm]: 35
Lunghezza [mm]: 153,5

Giunti, Crociere, Cuffie

660500

Crociera albero trasmissione



MERCEDES-BENZ SPRINTER 2-t Autobus (901, 902)
 MERCEDES-BENZ SPRINTER 2-t Furgonato (901, 902)
 MERCEDES-BENZ SPRINTER 2-t Pianale piatto/Telaio (901, 902)

OE

2E0521293T
 491003E320
 639 410 01 31
 9064100616
 9064103401
 9064109906

Diametro esterno [mm]: 24,0
 Diametro [mm]: 24
 Lunghezza [mm]: 88

Impianto elettrico

BO-0117JM

Bobina d'accensione



SEAT LEON (1M1)
 VW BORA (1J2)
 VW BORA Station wagon (1J6)
 VW GOLF IV (1J1)
 VW GOLF IV Variant (1J5)
 VW NEW BEETLE (9C1, 1C1)

OE

021905106B

Bobina accensione: a 2 scintille
 Bobina accensione: Tipo collegamento dente di sega
 Forma alloggiamento spina: ovale
 N° connettori: 6
 N° pezzi occorrenti: 1
 N° poli: 5
 per N° OE: 021 905 106 B
 Tensione [V]: 12

BO-0119JM

Bobina d'accensione



BMW 1 (E81)
 BMW 1 (E87)
 BMW 1 (F20)
 BMW 1 (F21)
 BMW 1 Cabriolet (E88)
 BMW 1 Coupé (E82)

OE

12137841558

per N° OE: 12137841558

BO-0121JM

Bobina d'accensione



RENAULT 21 Tre volumi (L48_)
 RENAULT ESPACE III (JE0_)
 RENAULT LAGUNA I (B56_, 556_)
 RENAULT LAGUNA I Grandtour (K56_)

OE

7700854307

Bobina accensione: Tipo collegamento SAE
 N° entrate/uscite: 2
 N° poli: 3
 per N° OE: 7700854307

BO-0124JM

Bobina d'accensione



FIAT CROMA (194)
 OPEL ASTRA G 2 volumi /Coda spiovente (F48_, F08_)
 OPEL ASTRA G Cabriolet (F67)
 OPEL ASTRA G Coupe (F07_)
 OPEL ASTRA G Station wagon (F35_)

OE

71739285

Bobina accensione: Tipo collegamento SAE
 N° entrate/uscite: 4
 N° poli: 9
 per N° OE: 71739285

Impianto elettrico

BO-0125JM

Bobina d'accensione



SAAB 9-3 (YS3D)
SAAB 9-3 Cabriolet (YS3D)
SAAB 9-5 (YS3E)
SAAB 9-5 Station wagon (YS3E)
SAAB 900 II
SAAB 900 II Cabriolet

OE
55559955

N° connettori: 10
per N° OE: 55 559 955

BO-0127JM

Bobina d'accensione



SEAT IBIZA IV (6L1)
SKODA FABIA
SKODA FABIA (6Y2)
SKODA FABIA Combi
SKODA FABIA Combi (6Y5)
SKODA FABIA Praktik

OE
03D905105A

Bobina accensione: Tipo collegamento SAE
N° entrate/uscite: 1
N° poli: 4
per N° OE: 03D 905 105 A

BO-0128JM

Bobina d'accensione



FIAT 500 (312)
FIAT 500 C (312)
FIAT PANDA (519, 312, 319)
LANCIA YPSILON (312, 846)

OE
55267998

Bobina accensione: con cappuccio candela accensione
Bobina accensione: Tipo collegamento SAE
N° poli: 3
per N° OE: 55267998
Tensione [V]: 12

BO-0129JM

Bobina d'accensione



DACIA LOGAN II
DACIA LOGAN MCV II
DACIA SANDERO II
FIAT 500 (312)
FIAT 500 C (312)
FIAT PANDA (519, 312, 319)

OE
224330437R

Bobina accensione: Bobina di accensione cavità candela
N° poli: 3
per N° OE: 224330437R
Tensione [V]: 12
Tipo montaggio: avvitato

78013

Bobina d'accensione



TOYOTA CARINA II (_T17_)
TOYOTA CARINA II Station Wagon (_T17_)
TOYOTA CARINA II Tre volumi (_T17_)
TOYOTA CELICA Cabriolet (AT18_, ST18_)
TOYOTA CELICA Coupé (AT18_, ST18_)

OE
9091902170

Bobina accensione: Bobina d'accensione distributore
Numero di contatti di prova (pin): 2
per N° OE: 90919-02170
Tensione [V]: 12

BO-0130JM

Bobina d'accensione



DACIA DOKKER
DACIA DOKKER Express
DACIA DUSTER
DACIA JOGGER
DACIA LODGY
NISSAN JUKE (F16_)

OE
2244800Q0J

N° pezzi occorrenti: 3
N° poli: 4
per N° OE: 2244800Q0J
Tensione [V]: 12
Tipo attacco: SAE

Impianto elettrico

78014

Bobina d'accensione



MITSUBISHI GALANT Tre volumi (DJ_, ED_, EF_)
 MITSUBISHI GRANDIS (NA_W)
 MITSUBISHI OUTLANDER I (CU_W)

OE
 MR994643

N° pezzi occorrenti: 4
 N° poli: 3
 per N° OE: MR994643
 Tensione [V]: 12
 Tipo attacco: SAE

78015

Bobina d'accensione



LADA 110
 LADA 111
 LADA 112
 LADA GRANTA (2190)
 LADA KALINA 2 volumi /Coda spiovente (2192)
 LADA KALINA Station wagon (2194)

OE
 21123705010

Bobina accensione: Tipo collegamento SAE
 N° entrate/uscite: 1
 N° poli: 3
 per N° OE: 2112-3705010

BO-0239JM

Bobina d'accensione



ALFA ROMEO TONALE (965_)
 FIAT 500X
 FIAT TIPO 2 volumi /Coda spiovente (356_)
 FIAT TIPO Station wagon (356_)
 JEEP COMPASS (MP)
 JEEP RENEGADE Fuoristrada chiuso (BU)

OE
 55282087

Bobina accensione: Bobina di accensione
 cavità candela
 Forma alloggiamento spina: piegato
 per N° OE: 55282087
 Tipo attacco: SAE

BO-0326JM

Bobina d'accensione



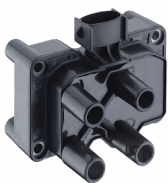
FORD B-MAX (JK)
 FORD B-MAX Van
 FORD C-MAX (DM2)
 FORD C-MAX II
 FORD ECOSPORT
 FORD FIESTA IV (JA_, JB_)

OE
 1350562

per N° OE: 1350562

BO-0327JM

Bobina d'accensione



FORD COUGAR (EC_)
 FORD ESCORT CLASSIC (AAL, ABL)
 FORD ESCORT CLASSIC Turnier (ANL)
 FORD ESCORT VII (GAL, AAL, ABL)
 FORD ESCORT VII Cabriolet (ALL)
 FORD ESCORT VII Station wagon (GAL, ANL)

OE
 12714
 1319929
 1517813
 17SG12029AC
 1S7G 1202 9AC
 1S7G120-29AB

Bobina accensione: Bobina d'accensione
 blocco
 Numero di contatti di prova (pin): 3
 Tensione [V]: 12

BO-0329JM

Bobina d'accensione



JAGUAR S-TYPE (CCX)
 JAGUAR X-TYPE (CF1)
 JAGUAR X-TYPE Estate
 JAGUAR XF (_J05_, CC9)
 JAGUAR XJ (X350, X358)

OE
 6R83-12A366-BA
 C2S11480
 C2S42673
 C2S7928
 XR822478

per N° OE: C2S42673

Impianto elettrico

BO-0520JM

Bobina d'accensione



MERCEDES-BENZ CLA Coupé (C117)
 MERCEDES-BENZ CLA Shooting Brake (X117)
 MERCEDES-BENZ CLASSE A (W176)
 MERCEDES-BENZ CLASSE B (W246, W242)
 MERCEDES-BENZ CLASSE C (W204)
 MERCEDES-BENZ CLASSE C (W205)

OE

2749060600
 2749061400
 A274 9060 600
 A2749061400

Bobina accensione: Bobina di accensione
 cavità candela
 Forma alloggiamento spina: angolare
 Tipo attacco: SAE

BO-0619JM

Bobina d'accensione



LAND ROVER FREELANDER (LN)
 LAND ROVER FREELANDER Soft Top
 MG MG TF
 MG MG ZR
 MG MG ZS
 MG MG ZS Hatchback

OE

1388-77
 2450 71
 DMB 202
 GCL 201
 NEC 100630
 NEC 100631

N° connettori: 2

BO-0635JM

Bobina d'accensione



CITROEN C2 (JM_)
 CITROEN C3 I (FC_)
 CITROEN C3 II
 CITROEN C3 Pluriel (HB_)
 CITROEN NEMO Furgonato (AA_)
 CITROEN NEMO Station wagon

OE

12796
 597090
 597097
 9467511580
 9654347080
 CP298

Bobina accensione: Barra bobine
 d'accensione
 Forma alloggiamento spina: angolare
 Nr. pezzi occorrenti_2: 1
 Tipo attacco: SAE

BO-0712JM

Bobina d'accensione



DACIA LOGAN (LS_)
 DACIA LOGAN II
 DACIA LOGAN MCV II
 DACIA SANDERO
 DACIA SANDERO II
 RENAULT CLIO Grandtour (KR0/1_)

OE

12775
 138713
 8200360911
 CP032
 CU1194
 IIS267

Forma alloggiamento spina: angolare
 Tipo attacco: SAE

152001

Sensore, Posizione albero a camme



TATA (TELCO) ARIA
 TATA (TELCO) SAFARI (42_FD)
 TATA (TELCO) XENON Pick-up

OE

278915400104

Specificazione: 3 PIN

Impianto frenante

Impianto frenante

1312123L

Cavo comando, Freno stazionamento

FIAT UNO (146A/E)



OE

5951339
7551507
7661241
7754362

Lato montaggio: posteriore
Lato montaggio: Sx
Lunghezza 2 [mm]: 305
Lunghezza [mm]: 520
N° articolo appaiato: 131-00-02134
N° articolo appaiato: 13102134
N° articolo appaiato: BC-02134

1310445

Cavo comando, Freno stazionamento

OPEL VECTRA B (36_)
OPEL VECTRA B 2 volumi /Coda spiovente (38_)
OPEL VECTRA B Station wagon (31_)



OE

522412
522524
90468900

Lato montaggio: posteriore
Lunghezza [mm]: 1455

1310659R

Cavo comando, Freno stazionamento

PEUGEOT 205 Furgonato
PEUGEOT 205 I (741A/C)
PEUGEOT 205 I Cabriolet (741B, 20D)
PEUGEOT 205 II (20A/C)



OE

474556
474564

Lato montaggio: Dx
Lunghezza [mm]: 1390
N° articolo appaiato: 131-00-0649L
N° articolo appaiato: 1310649L
N° articolo appaiato: BC-0649L

1310743L

Cavo comando, Freno stazionamento

RENAULT KANGOO (KC0/1_)
RENAULT KANGOO Express (FC0/1_)



OE

8200040064
8200040065

Lato montaggio: Sx
Lunghezza 1/Lunghezza 2 [mm]: 1525/1235

131468L

Cavo comando, Freno stazionamento

ROVER 200 (RF)



OE

GVC902380
GVC902386
SPB000350
SPB101200
SPB101201

Lato montaggio: Sx
Sistema frenante: per veicoli con freni a tamburo ad assale posteriore

131468R

Cavo comando, Freno stazionamento

ROVER 200 (RF)



OE

GVC902381
GVC902387
SPB000340
SPB101170
SPB101171

Lato montaggio: Dx
Lunghezza 1/Lunghezza 2 [mm]: 1700/1490
Sistema frenante: per veicoli con freni a tamburo ad assale posteriore

Impianto frenante

1315012
Cavo comando, Freno stazionamento


HYUNDAI GALLOPER II (JK-01)
 MITSUBISHI PAJERO I (L04_G, L14_G)
 MITSUBISHI PAJERO I Canvas Top (L04_G)

OE

Lato montaggio: posteriore Dx
 Lunghezza 1/Lunghezza 2 [mm]: 1200/1000
 N° articolo appaiato: 131-05-5013
 N° articolo appaiato: 1315013
 N° articolo appaiato: BC-5013

1315013
Cavo comando, Freno stazionamento


HYUNDAI GALLOPER II (JK-01)
 MITSUBISHI PAJERO I (L04_G, L14_G)
 MITSUBISHI PAJERO I Canvas Top (L04_G)

OE

Lato montaggio: posteriore Sx
 Lunghezza 1/Lunghezza 2 [mm]: 1200/1000
 N° articolo appaiato: 131-05-5012
 N° articolo appaiato: 1315012
 N° articolo appaiato: BC-5012

BPW-315
Contatto segnalazione, Usura guarnizione freno


FORD TOURNEO CUSTOM Autobus
 FORD TRANSIT Autobus
 FORD TRANSIT CUSTOM Autobus
 FORD TRANSIT CUSTOM Furgonato
 FORD TRANSIT Furgonato
 FORD TRANSIT Pianale piatto/Telaio

OE

1763902
 1781726
 1843310
 2019275
 2511685
 BK212N248AA

Lato montaggio: Assale posteriore
 Lunghezza [mm]: 315
 per N° OE: 2019275
 Tipo freno: Freno a disco

BPW-317
Contatto segnalazione, Usura guarnizione freno


VW PASSAT (3B3)
 VW PASSAT Variant (3B6)

OE

3B7615121

Lunghezza [mm]: 245
 per N° OE: 3B7615121
 Tipo freno: Freno a disco

BPW-318
Contatto segnalazione, Usura guarnizione freno


BMW 3 Compact (E36)
 BMW Z3 (E36)
 BMW Z3 Coupé (E36)

OE

1182533
 34351182533

Lunghezza [mm]: 840
 per N° OE: 1182533
 Tipo freno: Freno a disco

BPW-319
Contatto segnalazione, Usura guarnizione freno


MERCEDES-BENZ CLASSE M (W163)

OE

1635401417
 A1635401417

Lunghezza [mm]: 310
 per N° OE: A1635401417
 Tipo freno: Freno a disco

Impianto frenante

BPW-320

Contatto segnalazione, Usura guarnizione freno

MERCEDES-BENZ CLASSE M (W163)



OE

1635401317
A1635401317

Lato montaggio: Assale anteriore
Lunghezza [mm]: 95
per N° OE: 1635401317
Tipo freno: Freno a disco

BPW-321

Contatto segnalazione, Usura guarnizione freno

AUDI Q7 (4L)
AUDI Q7 Van (4LB)
PORSCHE CAYENNE (955)



OE

7L5907637B
95561236570
95561236571
95561236572

Lunghezza [mm]: 245
per N° OE: 7L5907637B
Tipo freno: Freno a disco

BPW-322

Contatto segnalazione, Usura guarnizione freno

AUDI Q7 (4L)
AUDI Q7 Van (4LB)



OE

4L0615437

Lunghezza [mm]: 365
per N° OE: 4L0615437
Tipo freno: Freno a disco

BPW-323

Contatto segnalazione, Usura guarnizione freno

AUDI Q7 (4L)
AUDI Q7 Van (4LB)



OE

4L0615437A

Lunghezza [mm]: 275
per N° OE: 4L0615437A
Tipo freno: Freno a disco

BPW-324

Contatto segnalazione, Usura guarnizione freno

PORSCHE 911 (997)
PORSCHE 911 Cabriolet (997)
PORSCHE BOXSTER (987)
PORSCHE CAYMAN (987)



OE

99761275700
99761275701

Lunghezza [mm]: 365
per N° OE: 99761275700
Tipo freno: Freno a disco

BPW-325

Contatto segnalazione, Usura guarnizione freno

MG MG ZT
MG MG ZT- T
ROVER 75 (RJ)
ROVER 75 Tourer (RJ)



OE

SOM100030

Lunghezza [mm]: 1130
per N° OE: SOM100030
Tipo freno: Freno a disco

Impianto frenante

BPW-327

Contatto segnalazione, Usura guarnizione freno



PORSCHE BOXSTER (987)
 PORSCHE BOXSTER Spyder (987)
 PORSCHE CAYMAN (987)

OE
 98761267601

Lunghezza [mm]: 510
 per N° OE: 98761267601
 Tipo freno: Freno a disco

BPW-329

Contatto segnalazione, Usura guarnizione freno



PORSCHE 911 (996)
 PORSCHE 911 (997)
 PORSCHE 911 Cabriolet (996)
 PORSCHE 911 Cabriolet (997)
 PORSCHE 911 Targa (996)
 PORSCHE 911 Targa (997)

OE
 99661234700
 99761267700

Lunghezza [mm]: 557
 per N° OE: 99661234700
 Tipo freno: Freno a disco

BPW-330

Contatto segnalazione, Usura guarnizione freno



BMW 3 (E21)
 BMW 3 (E30)
 BMW 5 (E12)
 BMW 5 (E28)
 BMW 6 (E24)
 BMW 7 (E23)

OE
 34351179821

Lunghezza [mm]: 164
 per N° OE: 34351179821
 Tipo freno: Freno a disco

BPW-331

Contatto segnalazione, Usura guarnizione freno



BMW 7 (F01, F02, F03, F04)

OE
 34356775850
 6775850

Lunghezza [mm]: 1055
 per N° OE: 6775850
 Tipo freno: Freno a disco

BPW-332

Contatto segnalazione, Usura guarnizione freno



PORSCHE 911 (997)
 PORSCHE BOXSTER (987)
 PORSCHE BOXSTER Spyder (987)
 PORSCHE CAYMAN (987)

OE
 997 612 756 00

Lato montaggio: Assale anteriore Sx
 Lunghezza [mm]: 349,6
 N° articolo appaiato: BPW-333
 Tipo freno: Freno a disco

BPW-333

Contatto segnalazione, Usura guarnizione freno



PORSCHE 911 (997)
 PORSCHE BOXSTER (987)
 PORSCHE BOXSTER Spyder (987)
 PORSCHE CAYMAN (987)

OE
 997 612 759 00

Lato montaggio: Assale anteriore Dx
 Lunghezza [mm]: 369,6
 N° articolo appaiato: BPW-332
 Tipo freno: Freno a disco

Impianto frenante

CAL613LJM

Pinza freno

NISSAN PATROL GR I (Y60, GR)



OE
44011-05J00

Diametro [mm]: 51
N° articolo appaiato: CAL613RJM
Sistema frenante: NISSAN
Spessore disco freno [mm]: 20
Tipo pinza freno: Pinza freno (1 pistone)

CAL613RJM

Pinza freno

NISSAN PATROL GR I (Y60, GR)



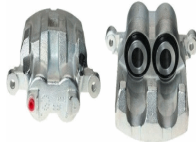
OE
44001-05J00

Diametro [mm]: 51
N° articolo appaiato: CAL613LJM
Sistema frenante: NISSAN
Spessore disco freno [mm]: 20
Tipo pinza freno: Pinza freno (1 pistone)

CAL615LJM

Pinza freno

JEEP GRAND CHEROKEE II (WJ, WG)



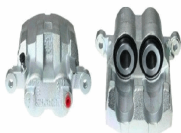
OE
05093181AA
5093181AA
K05093181AA

Diametro [mm]: 48
N° articolo appaiato: CAL615RJM
Sistema frenante: AKEBONO
Spessore disco freno [mm]: 26
Tipo pinza freno: Pinza freno (2 pistoni)

CAL615RJM

Pinza freno

JEEP GRAND CHEROKEE II (WJ, WG)



OE
05093180AA
5093180AA
K05093180AA

Diametro [mm]: 48
N° articolo appaiato: CAL615LJM
Sistema frenante: AKEBONO
Spessore disco freno [mm]: 26
Tipo pinza freno: Pinza freno (2 pistoni)

600164C

Disco freno



BMW 3 (G20)
BMW 3 Touring (G21)
BMW 5 (G30)
BMW 5 Touring (G31)
BMW 5 Touring Van (G31)
BMW X3 (G01, F97)

OE
34116860907
43512WAA01

Alesaggio-Ø [mm]: 67
Altezza [mm]: 66
Diametro centraggio [mm]: 67
Diametro esterno [mm]: 330
N° fori fissaggio: 1
N° fori: 5
per N° OE: 34116860907
Spessore disco freno [mm]: 24
Spessore min. [mm]: 22,4
Superficie: verniciato
Tipo disco freno: ventilato

Impianto frenante

600166C

Disco freno



MG MG 3

OE
10094756

Cerchione, N° fori: 4
 Diametro centraggio [mm]: 64
 Diametro esterno [mm]: 257
 Foro interno-Ø [mm]: 100
 Lato montaggio: Assale anteriore
 N° fori fissaggio: 1
 Spessore disco freno [mm]: 22
 Spessore min. [mm]: 19
 Spessore [mm]: 38
 Superficie: verniciato
 Tipo disco freno: Autoventilato

600167C

Disco freno



FIAT TIPO (356)
 FIAT TIPO 2 volumi /Coda spiovente (356_)
 FIAT TIPO Station wagon (356_)

OE
 52017292
 52017293
 52067393
 52067394

Altezza [mm]: 43,4
 Articolo complementare/Info integrativa 2:
 senza bullone fissaggio ruota
 Articolo complementare/Info integrativa 2:
 senza cuscinetto ruota
 Articolo complementare/Info integrativa 2:
 senza mozzo portaruota
 Diametro centraggio [mm]: 59
 Diametro esterno [mm]: 281
 Diametro interno [mm]: 127
 Foro bullone ruota-Ø [mm]: 13,2
 Foro interno-Ø [mm]: 98
 per N° OE: 52067394
 Sagoma per fori/ N° fori: 05/10
 Spessore disco freno [mm]: 26
 Spessore min. [mm]: 24,2
 Superficie: verniciato
 Tipo disco freno: Autoventilato

600168C

Disco freno



LYNK & CO 01
 POLESTAR POLESTAR 2 (P)
 VOLVO C40
 VOLVO EC40 (539)
 VOLVO EX40 (536)
 VOLVO S60 III (224)

OE
 31400568
 31471752
 32300811
 32301268
 8888671652

Altezza [mm]: 48
 Articolo complementare/Info integrativa 2:
 senza bullone fissaggio ruota
 Articolo complementare/Info integrativa 2:
 senza cuscinetto ruota
 Articolo complementare/Info integrativa 2:
 senza mozzo portaruota
 Diametro centraggio [mm]: 63,5
 Diametro esterno [mm]: 345
 Diametro interno [mm]: 141
 Foro bullone ruota-Ø [mm]: 15,8
 Foro interno-Ø [mm]: 108
 per N° OE: 31471752
 Sagoma per fori/ N° fori: 05/06
 Spessore disco freno [mm]: 30
 Spessore min. [mm]: 27,5
 Superficie: verniciato
 Tipo disco freno: Autoventilato

Impianto frenante

600169C
Disco freno


MG MG ZR
MG MG ZS
MG MG ZS Hatchback
ROVER 200 (RF)
ROVER 200 Coupe (XW)
ROVER 25 (RF)

OE

GBD90841
SDB100500

Altezza [mm]: 44,5
Articolo complementare/Info integrativa 2:
senza bullone fissaggio ruota
Articolo complementare/Info integrativa 2:
senza mozzo portaruota
Diametro centraggio [mm]: 64,2
Diametro esterno [mm]: 261
Foro interno-Ø [mm]: 100
per N° OE: GBD90841
Sagoma per fori/ N° fori: 04/08
Spessore disco freno [mm]: 13
Spessore min. [mm]: 11
Superficie: verniciato
Tipo disco freno: Pieno

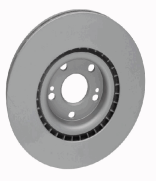
600170C
Disco freno


MERCEDES-BENZ eVITO Tourer (W447)
MERCEDES-BENZ MARCO POLO Camper (W447)
MERCEDES-BENZ VITO Furgonato (W447)
MERCEDES-BENZ VITO Mixto (W447)
MERCEDES-BENZ VITO Tourer (W447)

OE

4474210312
447421031207
A4474210312
A447421031207

Altezza [mm]: 51,9
Articolo complementare/Info integrativa 2:
senza bullone fissaggio ruota
Articolo complementare/Info integrativa 2:
senza mozzo portaruota
Diametro centraggio [mm]: 67
Diametro esterno [mm]: 300
Foro interno-Ø [mm]: 112
per N° OE: A4474210312
Sagoma per fori/ N° fori: 05/06
Spessore disco freno [mm]: 28
Spessore min. [mm]: 25
Superficie: verniciato
Tipo disco freno: Autoventilato

600171C
Disco freno


RENAULT AVANTIME (DE0_)
RENAULT ESPACE III (JE0_)

OE

7701206673
8200020851
8671012049

Altezza [mm]: 44
Articolo complementare/Info integrativa 2:
senza bullone fissaggio ruota
Articolo complementare/Info integrativa 2:
senza mozzo portaruota
Diametro centraggio [mm]: 61
Diametro esterno [mm]: 305
Foro interno-Ø [mm]: 108
per N° OE: 8200020851
Sagoma per fori/ N° fori: 05/07
Spessore disco freno [mm]: 28
Spessore min. [mm]: 26
Superficie: verniciato
Tipo disco freno: Autoventilato

600172C
Disco freno


MG MG 5 Station wagon
MG MG ZS Fuoristrada chiuso

OE

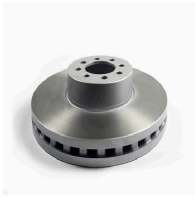
10282168
11193996

Cerchione, N° fori: 5
Diametro centraggio [mm]: 65
Diametro esterno [mm]: 300
Foro interno-Ø [mm]: 112
Lato montaggio: Assale anteriore
N° fori fissaggio: 1
Spessore disco freno [mm]: 25
Spessore min. [mm]: 23
Spessore [mm]: 47
Superficie: rivestito
Tipo disco freno: Autoventilato

Impianto frenante

600173C

Disco freno



MAXUS (SAIC MOTOR) DELIVER 9 Furgonato
MAXUS (SAIC MOTOR) DELIVER 9 Pianale
piatto/Telaio
MAXUS (SAIC MOTOR) eDELIVER 3 Furgonato

OE
C00074527

Altezza [mm]: 64,7
Articolo complementare/Info integrativa 2:
senza bullone fissaggio ruota
Articolo complementare/Info integrativa 2:
senza cuscinetto ruota
Articolo complementare/Info integrativa 2:
senza mozzo portaruota
Diametro centraggio [mm]: 72
Diametro esterno [mm]: 308
Diametro interno [mm]: 136,7
Foro bullone ruota-Ø [mm]: 14,8
Foro interno-Ø [mm]: 102
Lato montaggio: Assale anteriore
Sagoma per fori/ N° fori: 08/08
Spessore disco freno [mm]: 31
Spessore min. [mm]: 29
Superficie: verniciato
Tipo disco freno: Autoventilato

600175C

Disco freno



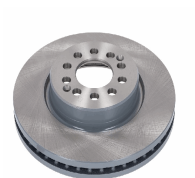
BYD DOLPHIN

OE
1342346700
EM2E3501011

Altezza [mm]: 41
Diametro centraggio [mm]: 55
Diametro esterno [mm]: 255
Foro interno-Ø [mm]: 100
Lato montaggio: Assale anteriore
N° fori fissaggio: 2
N° fori: 4
Spessore disco freno [mm]: 25
Spessore min. [mm]: 23
Superficie: verniciato
Tipo disco freno: ventilato

600177C

Disco freno



MG MG ZS Fuoristrada chiuso

OE
10266048

Altezza [mm]: 43,5
Articolo complementare/Info integrativa 2:
senza bullone fissaggio ruota
Articolo complementare/Info integrativa 2:
senza cuscinetto ruota
Articolo complementare/Info integrativa 2:
senza mozzo portaruota
Diametro centraggio [mm]: 64,1
Diametro esterno [mm]: 280
Diametro interno [mm]: 144,2
Foro bullone ruota-Ø [mm]: 14,6
Foro interno-Ø [mm]: 100
Sagoma per fori/ N° fori: 05/12
Spessore disco freno [mm]: 22
Spessore min. [mm]: 20
Superficie: rivestito
Tipo disco freno: Autoventilato

Impianto frenante

600184C

Disco freno



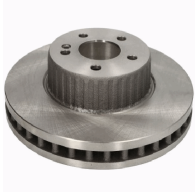
MG MG HS

OE
10174827

Altezza [mm]: 46,6
 Articolo complementare/Info integrativa 2:
 senza bullone fissaggio ruota
 Articolo complementare/Info integrativa 2:
 senza cuscinetto ruota
 Articolo complementare/Info integrativa 2:
 senza mozzo portaruota
 Diametro centraggio [mm]: 65
 Diametro esterno [mm]: 312
 Diametro interno [mm]: 139
 Foro bullone ruota-Ø [mm]: 15
 Foro interno-Ø [mm]: 112
 Lato montaggio: anteriore
 N° fori fissaggio: 1
 N° fori: 5
 Spessore disco freno [mm]: 25
 Spessore min. [mm]: 23
 Superficie: rivestito
 Tipo disco freno: Autoventilato

600579C

Disco freno



MERCEDES-BENZ CLASSE C (W205)
 MERCEDES-BENZ CLASSE C Cabriolet (A205)
 MERCEDES-BENZ CLASSE C Coupé (C205)
 MERCEDES-BENZ CLASSE C T-Model (S205)
 MERCEDES-BENZ CLASSE E (W213)
 MERCEDES-BENZ CLASSE E Cabriolet (A238)

OE
0004212512

Altezza [mm]: 62,5
 Coppia spunto/serraggio: 150
 Diametro centraggio [mm]: 69
 Diametro esterno [mm]: 305
 Lato montaggio: Assale anteriore
 N° fori: 5
 per N° OE: 0004212512
 Spessore disco freno [mm]: 28
 Spessore min. [mm]: 25,4
 Tipo disco freno: Autoventilato

610153C

Disco freno



LYNK & CO 01
 VOLVO XC40

OE
 31471477
 31471477 SK1
 32300123
 8889061592

Altezza [mm]: 37
 Articolo complementare/Info integrativa 2:
 senza bullone fissaggio ruota
 Articolo complementare/Info integrativa 2:
 senza cuscinetto ruota
 Articolo complementare/Info integrativa 2:
 senza mozzo portaruota
 Diametro centraggio [mm]: 63,5
 Diametro esterno [mm]: 302
 Diametro interno [mm]: 141
 Foro bullone ruota-Ø [mm]: 15,8
 Foro interno-Ø [mm]: 108
 Lato montaggio: Assale posteriore
 per N° OE: 31471477
 Sagoma per fori/ N° fori: 05/06
 Spessore disco freno [mm]: 12
 Spessore min. [mm]: 9
 Superficie: verniciato
 Tipo disco freno: Pieno

Impianto frenante

610154C

Disco freno



AUDI A6 Allroad (4FH, C6)
AUDI A6 Avant (4F5, C6)

OE
4F0615601B

Altezza [mm]: 42,5
Articolo complementare/Info integrativa 2:
senza bullone fissaggio ruota
Articolo complementare/Info integrativa 2:
senza mozzo portaruota
Diametro centraggio [mm]: 68
Diametro esterno [mm]: 330
Foro interno-Ø [mm]: 112
per N° OE: 4F0615601B
Sagoma per fori/ N° fori: 05/06
Spessore disco freno [mm]: 22
Spessore min. [mm]: 20
Superficie: verniciato
Tipo disco freno: con ventilazione esterna

610155C

Disco freno



MERCEDES-BENZ CLASSE S (W140)

OE
1404230612
A1404230612

Altezza [mm]: 59,7
Articolo complementare/Info integrativa 2:
senza bullone fissaggio ruota
Articolo complementare/Info integrativa 2:
senza mozzo portaruota
Diametro centraggio [mm]: 67
Diametro esterno [mm]: 290
Foro interno-Ø [mm]: 112
per N° OE: A1404230612
Sagoma per fori/ N° fori: 05/07
Spessore disco freno [mm]: 12
Spessore min. [mm]: 9,8
Superficie: verniciato
Tipo disco freno: Pieno

610156C

Disco freno



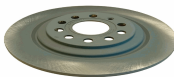
MAXUS (SAIC MOTOR) eDELIVER 3 Furgonato
MAXUS (SAIC MOTOR) eDELIVER 3 Pianale
piatto/Telaio
MAXUS (SAIC MOTOR) EUNIQ 5 Van
MAXUS (SAIC MOTOR) EUNIQ 6

OE
C00081697

Diametro centraggio [mm]: 65
Diametro esterno [mm]: 282
Foro interno-Ø [mm]: 114
Lato montaggio: Assale anteriore
N° fori fissaggio: 1
N° fori: 5
Spessore disco freno [mm]: 26
Spessore min. [mm]: 24
Spessore [mm]: 49
Tipo disco freno: Autoventilato

610157C

Disco freno



MG MG HS

OE
10491104

Diametro centraggio [mm]: 65
Diametro esterno [mm]: 304
Foro interno-Ø [mm]: 112
Lato montaggio: Assale posteriore
N° fori: 5
Spessore disco freno [mm]: 12
Spessore min. [mm]: 10
Spessore [mm]: 37
Tipo disco freno: Pieno

Impianto frenante

610158C

Disco freno



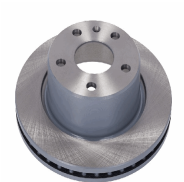
MAXUS (SAIC MOTOR) DELIVER 9 Furgonato
MAXUS (SAIC MOTOR) DELIVER 9 Pianale
piatto/Telaio

OE
C00076503

Altezza [mm]: 78,2
Articolo complementare/Info integrativa 2:
senza bullone fissaggio ruota
Articolo complementare/Info integrativa 2:
senza cuscinetto ruota
Articolo complementare/Info integrativa 2:
senza mozzo portaruota
Diametro centraggio [mm]: 110
Diametro esterno [mm]: 308
Diametro interno [mm]: 190,3
Foro bullone ruota-Ø [mm]: 11,2
Foro interno-Ø [mm]: 134
Lato montaggio: Assale posteriore
Sagoma per fori/ N° fori: 06/06
Spessore disco freno [mm]: 16,5
Spessore min. [mm]: 14,5
Superficie: verniciato
Tipo disco freno: Pieno

610161C

Disco freno



MG MG 5 Station wagon

OE
10347628

Cerchione, N° fori: 5
Diametro centraggio [mm]: 65
Diametro esterno [mm]: 265
Foro interno-Ø [mm]: 112
Lato montaggio: Assale posteriore
N° fori fissaggio: 1
Spessore disco freno [mm]: 19
Spessore min. [mm]: 17
Spessore [mm]: 62
Superficie: rivestito
Tipo disco freno: Autoventilato

610535

Disco freno



MERCEDES-BENZ CLASSE E (W213)
MERCEDES-BENZ CLASSE E All-Terrain (S213)
MERCEDES-BENZ CLASSE E Cabriolet (A238)
MERCEDES-BENZ CLASSE E Coupè (C238)
MERCEDES-BENZ CLASSE E T-Model (S213)
MERCEDES-BENZ CLS (C257)

OE
0004231712
4231712
A0004231712

Altezza [mm]: 49
Diametro centraggio [mm]: 69
Diametro esterno [mm]: 360
Lato montaggio: Assale posteriore
per N° OE: 4231712
Spessore disco freno [mm]: 26
Spessore min. [mm]: 23,4
Superficie: verniciato
Tipo disco freno: Autoventilato

Impianto frenante

610621C

Disco freno



CITROEN C3 AIRCROSS II
CITROEN C3 AIRCROSS II VAN (2C_, 2R_)
CITROEN C3 II
CITROEN C3 III (SX)
CITROEN C3 III Van (SX_, SY_)
CITROEN C4 CACTUS

OE

1623835180
39181957

Altezza [mm]: 69,2
Articolo complementare/Info integrativa 2:
con anello sensore magnetico integrato
Articolo complementare/Info integrativa 2:
con cuscinetto ruota
Diametro centraggio [mm]: 56
Diametro esterno [mm]: 244
Diametro fusello [mm]: 30
Diametro interno [mm]: 142,5
Foro bullone ruota-Ø [mm]: 12
Foro interno-Ø [mm]: 108
N° fori: 4
Spessore disco freno [mm]: 9
Spessore min. [mm]: 7
Superficie: verniciato
Tipo disco freno: Pieno

55059

Ganasce freno



PEUGEOT 309 I (10C, 10A)
PEUGEOT 309 II (3C, 3A)
RENAULT 11 (B/C37_)
RENAULT 9 (L42_)
RENAULT SUPER 5 (B/C40_)
RENAULT SUPER 5 Furgonato (S40_)

OE

4241 57
77 01 202 967
77 01 349 649
7701349649

Diam. int. tamburo freno [mm]: 180
Larghezza [mm]: 42
per N° OE: 7701349649
Regolazione: con regolazione automatica
Sistema frenante: Bendix

55060

Ganasce freno



FORD FIESTA Furgonato (FVD)
FORD FIESTA Furgonato (WFVT)
FORD FIESTA I (GFBT)
FORD FIESTA II (FBD)

OE

1619136
1648631
5016220
5020562
5021305
6177228

Diam. int. tamburo freno [mm]: 178
Larghezza [mm]: 32
per N° OE: 5021305
Regolazione: con regolazione automatica

55061

Ganasce freno



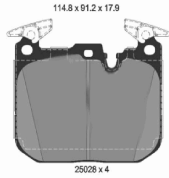
MERCEDES-BENZ SPRINTER 2-t Autobus (901, 902)
MERCEDES-BENZ SPRINTER 2-t Furgonato (901, 902)
MERCEDES-BENZ SPRINTER 2-t Pianale piatto/Telaio (901, 902)

OE

002 420 58 20
003 420 14 20
2D0 609 525
2D0 609 538
2D0 698 525
2D0 698 525 B

Diam. int. tamburo freno [mm]: 160
Larghezza [mm]: 40
per N° OE: 2D0698525

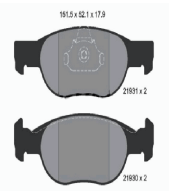
Impianto frenante

500157
Pastiglie freno


BMW 2 Coupé (F22)
 BMW 3 (F30, F35, F80)
 BMW 3 GRAN TURISMO (F34)
 BMW 3 Touring (F31)
 BMW 3 Touring Van (F31)
 BMW 4 Cabriolet (F33, F83)

OE
 2284765
 2284969
 2464196
 2468432
 34112284765
 34112284969

Altezza [mm]: 91,2
 Articolo complementare/Info integrativa: con contrappesi
 Contatto avvisatore usura: Predisposto per contatto segnalazione usura
 Larghezza [mm]: 114,8
 Lato montaggio: Assale anteriore
 N° WVA: 25028
 per N° OE: 34116857968
 Sistema frenante: Brembo
 Spessore [mm]: 17,9

500158
Pastiglie freno


FIAT PUNTO (188)

OE
 71752982
 71770963
 77362170
 9948408
 9948410

Altezza [mm]: 52,1
 Contatto avvisatore usura: Non predisposto per contatto segnalazione usura
 Larghezza [mm]: 151,5
 Lato montaggio: Assale anteriore
 N° WVA: 21930
 N° WVA: 21931
 per N° OE: 71752982
 Sistema frenante: Teves
 Spessore [mm]: 17,9

500159
Pastiglie freno


BMW 3 (E30)
 BMW 3 Cabriolet (E30)
 BMW 3 Touring (E30)
 BMW 5 (E28)
 BMW 6 (E24)
 BMW 7 (E23)

OE
 34 11 1 154 398
 34 11 1 159 273
 34 21 1 153 196
 34 21 1 153 913
 34 21 1 154 398
 34 21 1 154 399

Altezza [mm]: 37,6
 Contatto avvisatore usura: Predisposto per contatto segnalazione usura
 Larghezza [mm]: 125,4
 Lato montaggio: Assale anteriore
 N° WVA: 20675
 N° WVA: 20756
 per N° OE: 34211159912
 Sistema frenante: Teves
 Spessore [mm]: 17

500160
Pastiglie freno

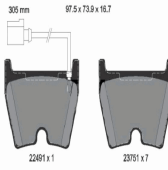

MG MG TF
 MG MGF (RD)
 ROVER 100 / METRO (XP)
 ROVER 100 Cabriolet (XP)

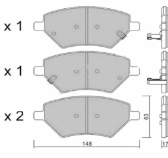
OE
 GBP90318
 GBP90320
 GBP90320AF
 GBP90337
 GBP90337AF
 GBP90345AF

Altezza [mm]: 60,2
 Articolo complementare/Info integrativa 2: con bulloni pinza freno
 Contatto avvisatore usura: Non predisposto per contatto segnalazione usura
 Larghezza [mm]: 114,9
 Lato montaggio: Assale anteriore
 N° WVA: 21518
 per N° OE: SEM100020
 Sistema frenante: Lucas
 Spessore [mm]: 17

Impianto frenante

500161 	Pastiglie freno VW CALIFORNIA T6 Camper (SGC, SGG, SHC) VW MULTIVAN VI (SGF, SGM, SGN) VW TRANSPORTER VI Autobus (SGB, SGG, SGJ) VW TRANSPORTER VI Furgonato (SGA, SGH) VW TRANSPORTER VI Pianale piatto(SFD, SFE, SFL, SFZ)	OE 7LA698151A 7LA698151C 7LA698151E	Altezza [mm]: 79,1 Articolo complementare/Info integrativa 2: con bulloni pinza freno Contatto avvisatore usura: Con contatto segnalazione usura Larghezza [mm]: 170,7 Lato montaggio: Assale anteriore legato al senso di rotazione: N° WVA: 26270 per N° OE: 7LA698151C Sistema frenante: CBI Spessore [mm]: 19
---	--	---	--

500162 	Pastiglie freno AUDI A3 Limousine (8VS) AUDI A3 Limousine (8YS) AUDI A3 Sportback (8VA) AUDI A3 Sportback (8YA) AUDI Q3 (8U) AUDI TT (FV3)	OE 68353597AB 8S0698151F 8U0698151F 8U0698151G 8U0698151H 8U0698151J	Altezza [mm]: 73,9 Contatto avvisatore usura: Con contatto segnalazione usura Larghezza [mm]: 97,2 Lato montaggio: Assale anteriore Lunghezza contatti di segnalazione [mm]: 305 N° guarnizioni d'attrito: 8 N° indicatori usura: 1 N° WVA: 22491 N° WVA: 23751 per N° OE: 8S0698151F Sistema frenante: Brembo Spessore [mm]: 16,7
---	---	---	---

500163 	Pastiglie freno DR DR 4.0 DR DR 5.0 SUV DR DR 7.0 SUV DR DR F35 SUV OMODA C5 SPORTEQUIPE SPORTEQUIPE 7	OE 3370100084 T153501080 T153501081 T156GN3501080	Altezza [mm]: 63 Contatto avvisatore usura: Con contatto segnalazione usura Larghezza [mm]: 148 Lato montaggio: Assale anteriore Spessore [mm]: 17,5 Vibrazione/Oscillazione: con antivibrante
---	---	--	---

500262 	Pastiglie freno LANCIA DELTA I (831AB0) SAAB 600 SEAT FURA (025A)	OE 71770976 82357469 94435009 A00906DOM SE0141165081C SE141165081C	Altezza [mm]: 61,5 Contatto avvisatore usura: Non predisposto per contatto segnalazione usura Larghezza [mm]: 99,2 N° WVA: 20708 per N° OE: 82357469 Sistema frenante: Lucas Spessore [mm]: 16,5
---	---	---	--

500282 	Pastiglie freno	OE	Altezza [mm]: 67,7 Contatto avvisatore usura: con sensore usura integrato Larghezza [mm]: 184,3 Lato montaggio: Assale anteriore Sistema frenante: BRE Spessore [mm]: 19,35
---	------------------------	-----------	--

Impianto frenante

500290

Pastiglie freno



AUTOBIANCHI Y10
FIAT PANDA (141A_)
FIAT PANDA Van (141_)
LANCIA DELTA I (831AB0)
LANCIA PRISMA (831AB0)
LANCIA Y10 (156)

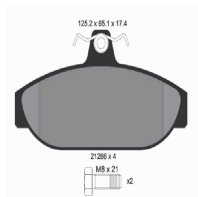
OE

3980051
58888150
5892312
791235
791236
791349

Altezza [mm]: 61,5
Contatto avvisatore usura: Con contatto segnalazione usura
Lato montaggio: Assale anteriore
Lunghezza contatti di segnalazione [mm]: 100
Lunghezza [mm]: 99
N° indicatori usura: 2
N° WVA: 20708
N° WVA: 20946
per N° OE: 82374569
Sistema frenante: TRW
Spessore [mm]: 16,4

500380

Pastiglie freno



VOLVO 740 (744)
VOLVO 740 Kombi (745)
VOLVO 760 (704, 764)
VOLVO 760 Kombi (704, 765)
VOLVO 780
VOLVO 940 (944)

OE

2701751
270195
2701951
2711740
271184
2711844

Altezza [mm]: 65,1
Articolo complementare/Info integrativa 2: con bulloni pinza freno
Contatto avvisatore usura: Non predisposto per contatto segnalazione usura
Larghezza [mm]: 125
Lato montaggio: Assale anteriore
N° WVA: 21266
per N° OE: 2701751
Sistema frenante: Lucas
Spessore [mm]: 17,4

500745

Pastiglie freno



MITSUBISHI ASX (VSX_, VSE_)
RENAULT CAPTUR II
RENAULT ESPACE V
RENAULT GRAND SCÉNIC IV
RENAULT MEGANE IV
RENAULT MEGANE IV Grandtour (K9A/M_)

OE

410606808R
7711946208
MQ005728

Altezza [mm]: 58,7
Contatto avvisatore usura: Con contatto segnalazione usura
Larghezza [mm]: 142,1
Lato montaggio: Assale anteriore
N° WVA: 22803
per N° OE: 410606808R
Sistema frenante: Sumitomo
Spessore [mm]: 18,5

510031

Pastiglie freno



MAXUS (SAIC MOTOR) DELIVER 9 Furgonato

OE

C00212546

Articolo complementare/Info integrativa 2: con lamiera anticigolio
Contatto avvisatore usura: con segnalazione acustica usura
Larghezza [mm]: 61
Lato montaggio: Assale posteriore
Lunghezza [mm]: 154
Spessore 1 [mm]: 17

510032

Pastiglie freno



TESLA MODEL 3 (5YJ3)
TESLA MODEL Y (5YJY)

OE

800824600A
800824600B
800824600C
800824600D
800824700A
800824700B

Altezza [mm]: 60,6
Contatto avvisatore usura: con segnalazione acustica usura
Larghezza [mm]: 112,7
N° WVA: 26372
N° WVA: 26373
Sistema frenante: Brembo
Spessore [mm]: 16,5

Impianto frenante

510033
Pastiglie freno


MG MARVEL R
MG MG 5 Station wagon

OE
10413013

Articolo complementare/Info integrativa 2:
con lamiera anticigolio
Contatto avvisatore usura: Non predisposto
per contatto segnalazione usura
Larghezza [mm]: 47
Lato montaggio: Assale posteriore
Lunghezza [mm]: 117
Marchio controllo: ECE R90 Approved
Spessore 1 [mm]: 16

510038
Pastiglie freno


MAXUS (SAIC MOTOR) DELIVER 9 Furgonato
MAXUS (SAIC MOTOR) DELIVER 9 Pianale
piatto/Telaio
MAXUS (SAIC MOTOR) eDELIVER 9 Furgonato
MAXUS (SAIC MOTOR) eDELIVER 9 Pianale
piatto/Telaio

OE
C00212550
C00377853

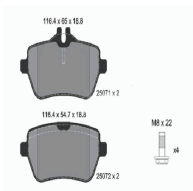
Contatto avvisatore usura: con segnalazione
acustica usura
Larghezza [mm]: 54
Lato montaggio: Assale posteriore
Lunghezza [mm]: 132
N° WVA: 26230
N° WVA: 26231
N° WVA: 26232
Spessore [mm]: 16

510040
Pastiglie freno


MG MG ZS Fuoristrada chiuso

OE
10489774

Contatto avvisatore usura: con segnalazione
acustica usura
Larghezza [mm]: 48,8
Lato montaggio: Assale posteriore
Lunghezza [mm]: 117,3
Spessore [mm]: 15

510543
Pastiglie freno


MERCEDES-BENZ CLASSE S (W222, V222, X222)
MERCEDES-BENZ CLASSE S Cabriolet (A217)
MERCEDES-BENZ CLASSE S Coupé (C217)

OE
0064205720
0064209220
0074202820
0084200820
0084202220
A0064205720

Altezza 1 [mm]: 65
Altezza 2 [mm]: 54,7
Articolo complementare/Info integrativa 2:
con bulloni pinza freno
Contatto avvisatore usura: Predisposto per
contatto segnalazione usura
Larghezza [mm]: 116,4
Lato montaggio: Assale posteriore
N° WVA: 25071
N° WVA: 25072
per N° OE: 0064205720
Sistema frenante: TRW
Spessore [mm]: 18,8

510625
Pastiglie freno


PEUGEOT 308 Cassone / coda spiovente (LB_)
PEUGEOT 308 II
PEUGEOT 308 SW II
PEUGEOT 308 SW II Cassone / Furgonato /
Promiscuo (LC_)

OE
1611331480
1619791480
1647875880

Altezza 1 [mm]: 42,4
Altezza 2 [mm]: 46,2
Contatto avvisatore usura: Non predisposto
per contatto segnalazione usura
Larghezza [mm]: 123,2
Lato montaggio: Assale posteriore
N° WVA: 25968
N° WVA: 25969
per N° OE: 1611331480
Sistema frenante: Teves
Spessore [mm]: 15,9

Impianto frenante

510627

Pastiglie freno



MERCEDES-BENZ CLASSE E (W213)
 MERCEDES-BENZ CLASSE E All-Terrain (S213)
 MERCEDES-BENZ CLASSE E Cabriolet (A238)
 MERCEDES-BENZ CLASSE E Coupè (C238)
 MERCEDES-BENZ CLASSE E T-Model (S213)
 MERCEDES-BENZ CLS (C257)

OE

0004203004
 0004206400
 0004206500
 0004208800
 0004209900
 A0004203004

Altezza 1 [mm]: 70
 Altezza 2 [mm]: 79
 Articolo complementare/Info integrativa 2:
 con bulloni pinza freno
 Contatto avvisatore usura: Predisposto per
 contatto segnalazione usura
 Larghezza [mm]: 129
 Lato montaggio: Assale posteriore
 N° WVA: 22602
 N° WVA: 22603
 per N° OE: 0004203004
 Sistema frenante: TRW
 Spessore [mm]: 17,4

51916

Pastiglie freno



JEEP WRANGLER IV (JL)

OE

68385238AA
 68385238AC
 K68385238AA

Altezza [mm]: 48
 Contatto avvisatore usura: con segnalazione
 acustica usura
 Larghezza [mm]: 132,2
 Lato montaggio: Assale posteriore
 N° WVA: 26136
 N° WVA: 26137
 per N° OE: K68385238AA
 Spessore [mm]: 19

Motore

1500943

Valvola ricircolo gas scarico-EGR



AUDI A4 (8K2, B8)
 AUDI A4 Allroad (8KH, B8)
 AUDI A4 Avant (8K5, B8)
 AUDI A5 (8T3)
 AUDI A5 Cabriolet (8F7)
 AUDI A5 Sportback (8TA)

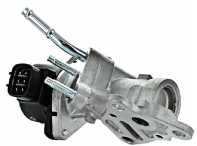
OE

059 131 503 AC
 059 131 503 AL
 059 131 503 AN
 059 131 515 BE
 059 131 515 BL
 059 131 515 BQ

per N° OE: 059 131 515 FS

150222

Valvola ricircolo gas scarico-EGR



ASTON MARTIN CYGNET
 DAIHATSU CHARADE
 SUBARU TREZIA
 TOYOTA AURIS (NRE15_, ZZE15_, ADE15_,
 ZRE15_, NDE15_)
 TOYOTA AURIS (NZE18_, ZRE18_)

OE

25620-47020
 2562047020

N° poli: 6

15700003

Pompa olio



CITROEN BERLINGO (B9)
 CITROEN BERLINGO Furgonato (B9)
 CITROEN BERLINGO Furgonato (K9)
 CITROEN BERLINGO Pianale piatto/Telaio (B9)
 CITROEN C3 AIRCROSS II
 CITROEN C3 II

OE

1614411380

Articolo complementare/Info integrativa 2:
 con anello tenuta
 Articolo complementare/Info integrativa 2:
 con guarnizione ad anello per alberi
 Articolo complementare/Info integrativa: con
 valvola elettrica pressione dell'olio
 per N° OE: 1614411380

Motore

15700056

Pompa olio



JAGUAR E-PACE (X540)
JAGUAR F-PACE (X761)
JAGUAR F-TYPE Cabriolet
JAGUAR F-TYPE Coupé
JAGUAR XE (X760)
JAGUAR XF (X260)

OE

G4D36L079JA
JDE38552
JDE39264
JDE40053
LR087668
LR110501

Articolo complementare/Info integrativa: con valvola elettrica pressione dell'olio
Tipo funzionamento: elettrico

JNS042S

Testata



MERCEDES-BENZ CLASSE X (470)
MERCEDES-BENZ CLASSE X Pianale piatto/Telaio (470)
NISSAN NAVARA Pick-up (D23)
NISSAN NV400 Autobus
NISSAN NV400 Furgonato

OE

1104100Q2L
1104100Q3E
110414467R
110415059R
110415770R
110416605R

Articolo complementare/Info integrativa 2: senza albero(i) a camme
Articolo complementare/Info integrativa 2: senza molle valvola
Articolo complementare/Info integrativa 2: senza valvola
Articolo complementare/Info integrativa: senza guarnizioni

Raffreddamento

350130

Pompa acqua



SKODA FELICIA I (6U1)
SKODA FELICIA I Fun (797)
SKODA FELICIA I Station wagon (6U5)
SKODA FELICIA II (6U1)
SKODA FELICIA II Station wagon (6U5)

OE

007 070 251
047 121 011B

Articolo complementare/Info integrativa: con guarnizione
Puleggia pompa acqua - Ø [mm]: 81
Tipo funzionamento: meccanico
Versione pompa acqua: per trasmissione cinghia Poly-V

350236

Pompa acqua



FIAT BRAVA (182)
FIAT BRAVO I (182)
FIAT MAREA (185)
FIAT MAREA Weekend (185)
LANCIA Y (840A)

OE

7762924

Articolo complementare/Info integrativa 2: con anello tenuta per pompa acqua
Puleggia pompa acqua - Ø [mm]: 60,5
Tipo funzionamento: meccanico
Versione pompa acqua: per trasmissione cinghia dentata

350237

Pompa acqua



FIAT BRAVA (182)
FIAT BRAVO I (182)
FIAT MAREA (185)
FIAT MAREA Weekend (185)
LANCIA Y (840A)

OE

46515971

Articolo complementare/Info integrativa 2: con anello tenuta per pompa acqua
Puleggia pompa acqua - Ø [mm]: 60,5
Tipo funzionamento: meccanico
Versione pompa acqua: per trasmissione cinghia dentata

Raffreddamento

350238
Pompa acqua


FIAT COUPE (FA/175)
 FIAT TEMPRA (159)
 FIAT TEMPRA S.W. (159)
 FIAT TIPO (160)
 LANCIA DEDRA (835)
 LANCIA DEDRA SW (835)

OE

71719678
 71737967
 7701137
 7783006

Articolo complementare/Info integrativa: con guarnizione

Tipo funzionamento: meccanico

Versione pompa acqua: per trasmissione cinghia Poly-V

350310
Pompa acqua


FORD MONDEO I (GBP)
 FORD MONDEO I Station wagon (BNP)
 FORD MONDEO I Tre volumi (GBP)
 FORD MONDEO II (BAP)
 FORD MONDEO II Station wagon (BNP)
 FORD MONDEO II Tre volumi (BFP)

OE

1318354
 1517754
 5028472
 93FX8591A1B
 93FX8591AA
 EPW79

Articolo complementare/Info integrativa: con guarnizione

Puleggia pompa acqua - Ø [mm]: 50

Tipo funzionamento: meccanico

Versione pompa acqua: per trasmissione cinghia dentata

350312
Pompa acqua


FORD ESCORT '81 Express (AVA)
 FORD ESCORT '86 Express (AVF)
 FORD ESCORT III (GAA)
 FORD ESCORT III Station wagon (AWA)
 FORD ESCORT IV (GAF, AWF, ABFT)
 FORD ESCORT IV Station wagon (AWF, AVF)

OE

5005197
 5024603
 6039328
 6050034
 60509034
 6050907

Tipo funzionamento: meccanico

350313
Pompa acqua


FORD ESCORT '91 Express (AVL)
 FORD ESCORT V (GAL)
 FORD ESCORT V Station wagon (GAL, AVL)
 FORD ESCORT VI Tre volumi (GAL)
 FORD ESCORT VII (GAL, AAL, ABL)
 FORD ESCORT VII Station wagon (GAL, ANL)

OE

1518096
 6683522
 92BX8591AA
 EPW60
 ME92BX8591A2B

Articolo complementare/Info integrativa: con guarnizione

Tipo funzionamento: meccanico

Versione pompa acqua: per trasmissione cinghia Poly-V

350316
Pompa acqua


VOLVO 240 (P242, P244)
 VOLVO 240 Kombi (P245)
 VOLVO 740 (744)
 VOLVO 740 Kombi (745)
 VOLVO 760 (704, 764)
 VOLVO 760 Kombi (704, 765)

OE

1326342
 270559
 271275
 271830
 271975
 2719755

Articolo complementare/Info integrativa: con guarnizione

Tipo funzionamento: meccanico

Versione pompa acqua: per trasmissione cinghia Poly-V

350707
Pompa acqua


RENAULT CLIO I (B/C57_, 5/357_)
 RENAULT RAPID Furgonato (F40_, G40_)
 RENAULT TWINGO I (C06_)

OE

77 01 467 153

Articolo complementare/Info integrativa 2: senza coperchio

Articolo complementare/Info integrativa: con guarnizione

Tipo funzionamento: meccanico

Versione pompa acqua: per trasmissione cinghia Poly-V

Raffreddamento

350718K
Pompa acqua


DACIA JOGGER
NISSAN JUKE (F16_)
RENAULT ARKANA I
RENAULT CAPTUR II
RENAULT CLIO V (BF_)
RENAULT EXPRESS Cassone/Limousine

OE

21 01 006 38R
21 01 042 21R
21 01 048 80R
21 01 094 04R
21010-00Q4A
21010-00Q4L

Articolo complementare/Info integrativa: con guarnizione
Puleggia pompa acqua - Ø [mm]: 55
Tipo funzionamento: meccanico

350955
Pompa acqua


FIAT 131
FIAT 131 Familiare/Panorama
FIAT 132
FIAT ARGENTA (132A)
SEAT 132

OE

000 476 478
0000004764782
0004755003
2995625
2995629
472 003 1

Tipo funzionamento: meccanico

RD1093006
Modulo collettore aspirazione


FIAT 500X
FIAT TIPO (356)
FIAT TIPO 2 volumi /Coda spiovente (356_)
FIAT TIPO Station wagon (356_)
JEEP RENEGADE Fuoristrada chiuso (BU)

OE

46348885
46350125
73504596
77368534

Larghezza della rete [mm]: 252
Lunghezza della rete [mm]: 81
Materiale alette di raffreddamento: Alluminio
Materiale vaschetta acqua (radiatore): Alluminio
Profondità della rete [mm]: 60
Tipo radiatore: Alette di raffreddamento saldate
Tipo raffreddamento: raffreddato ad acqua

VAR001JM
Vaschetta acqua, radiatore


FIAT 500 (312)
FIAT PANDA (169)

OE

46836856

Articolo complementare/Info integrativa 2: con tappo chiusura
contiene il numero articolo: 33-00-042
contiene il numero articolo: 33042
contiene il numero articolo: KH-042

VAR002JM
Vaschetta acqua, radiatore


FIAT IDEA
FIAT PUNTO (188)
FIAT PUNTO Van (188AX)
LANCIA MUSA (350)

OE

46754205
51739653

Articolo complementare/Info integrativa 2: con tappo chiusura
contiene il numero articolo: 33-00-026
contiene il numero articolo: 33026
contiene il numero articolo: KH-026
Lato montaggio: Assale anteriore
Lato montaggio: Superiore
Materiale: Plastica

Raffreddamento

VAR003JM

Vaschetta acqua, radiatore



ALFA ROMEO MITO (955)
FIAT GRANDE PUNTO (199)
FIAT PUNTO (199)

OE
50515057
55700508

Articolo complementare/Info integrativa 2:
con tappo chiusura
contiene il numero articolo: 33-00-042
contiene il numero articolo: 33042
contiene il numero articolo: KH-042
Lato montaggio: Assale anteriore
Lato montaggio: Superiore
Materiale: Plastica

VAR004JM

Vaschetta acqua, radiatore



FIAT 500 (312)
FIAT PANDA (519, 312, 319)
LANCIA YPSILON (312, 846)

OE
51880401

Articolo complementare/Info integrativa 2:
con tappo chiusura
contiene il numero articolo: 33-00-042
contiene il numero articolo: 33042
contiene il numero articolo: KH-042
Lato montaggio: Assale anteriore
Lato montaggio: Superiore
Materiale: Plastica

VAR005JM

Vaschetta acqua, radiatore



FIAT PANDA (519, 312, 319)
FIAT PANDA VAN (312, 519)
LANCIA YPSILON (312, 846)

OE
51837896

Articolo complementare/Info integrativa 2:
con tappo chiusura
contiene il numero articolo: 33-00-042
contiene il numero articolo: 33042
contiene il numero articolo: KH-042
Lato montaggio: Assale anteriore
Lato montaggio: Superiore
Materiale: Plastica

380349

Termostato



FORD B-MAX (JK)
FORD B-MAX Van
FORD C-MAX II
FORD C-MAX II Van
FORD ECOSPORT
FORD FIESTA VI

OE
1765657
1812482
1829180
1872633
CM5G61J20AA
CM5G9K478FA

Articolo complementare/Info integrativa: con
guarnizione
Temperatura apertura [°C]: 92
Tipo alloggiamento: senza alloggiamento

380975

Termostato



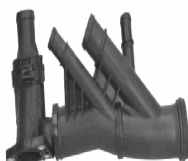
VW CRAFTER Autobus (SY_)
VW CRAFTER Furgonato
VW CRAFTER Pianale piatto/Telaio
VW MULTIVAN VI (SGF, SGM, SGN)
VW TRANSPORTER VI Autobus (SGB, SGG, SGJ)
VW TRANSPORTER VI Furgonato (SGA, SGH)

OE
04L 121 026 L
04L 121 111 F

Temperatura apertura [°C]: 92

380976

Termostato



VW CRAFTER Autobus (SY_)
VW CRAFTER Furgonato
VW CRAFTER Pianale piatto/Telaio

OE
04L121026P

Temperatura apertura [°C]: 92

Sospensioni

720250L

Braccio oscillante



FIAT PANDA (519, 312, 319)
FIAT PANDA VAN (312, 519)

OE

51849602
51928536
51957401

Calibro conico [mm]: 17
Lato montaggio: Assale anteriore Sx
N° articolo appaiato: 72-00-0250R
N° articolo appaiato: 720250R
N° articolo appaiato: BS-0250R
Tipo braccio oscillante: Braccio trasversale oscillante

720250R

Braccio oscillante



FIAT PANDA (519, 312, 319)
FIAT PANDA VAN (312, 519)

OE

51849600
51928527
51957400

Calibro conico [mm]: 17
Lato montaggio: Assale anteriore Dx
N° articolo appaiato: 72-00-0250L
N° articolo appaiato: 720250L
N° articolo appaiato: BS-0250L
Tipo braccio oscillante: Braccio trasversale oscillante

429093

Cuscinetti ruota



CHRYSLER VOYAGER II (ES)
CHRYSLER VOYAGER III (GS)

OE

3683 975
3683974
3683974K
3683975
4486860
5252823

Diametro esterno [mm]: 60
Diametro interno [mm]: 35
Larghezza [mm]: 17
Lato montaggio: Assale posteriore
per N° OE: 3683 975

429095

Mozzo ruota



AUDI A3 (8P1)
AUDI A3 (8V1)
AUDI A3 Cabriolet (8P7)
AUDI A3 Cabriolet (8V7)
AUDI A3 Limousine (8VS)
AUDI A3 Limousine (8YS)

OE

10509500
1K0407621D
1K0407621E
1K0498621
2K0498621
57BWKH04

Articolo complementare/Info integrativa 2:
con sensore ABS integrato
Cerchione, N° fori: 5
Diametro esterno [mm]: 136,5
Dimensioni filettatura: M14X1,5
Lato montaggio: Assale anteriore
N° denti, anello ABS: 43
N° denti: 36
per N° OE: 1K0407621D

1590953

Kit parapolvere, Ammortizzatore



VW DERBY (86)
VW DERBY (86C, 80)
VW POLO (86)
VW POLO (86C, 80)
VW POLO CLASSIC (86C, 80)
VW POLO Coupe (86C, 80)

OE

861412135

Lato montaggio: Assale anteriore

Sospensioni

MJ01245

Ammortizzatore



BMW Z4 Roadster (G29)
TOYOTA SUPRA (DB_)

OE

33 52 6 879 207
33 52 6 879 208
33526879207
48530-WAA01
48530-WAA02
48530-WAA03

Ammortizzatore, tipo fissaggio: Occhiello inferiore
Ammortizzatore, tipo fissaggio: Spina superiore
Ammortizzatore, tipo: Ammortizzatore senza reggimolla
Lato montaggio: Assale posteriore
per N° OE: 33526879207
Tipo ammortizzatore: A pressione del gas

MJ01281

Ammortizzatore



RENAULT CLIO V (BF_)

OE

562103002R

Ammortizzatore, sistema: A doppio tubo
Ammortizzatore, tipo fissaggio: Occhiello inferiore
Ammortizzatore, tipo fissaggio: Spina superiore
Ammortizzatore, tipo: Ammortizzatore telescopico
Tipo ammortizzatore: A pressione del gas

MJ01294

Ammortizzatore



CUPRA FORMENTOR (KM7)
SEAT ATECA
SKODA KAROQ (NU7)

OE

5Q3413031
5Q3413031A
5Q3413031E
5Q3413031F
5Q3413031G
5Q3413031H

Ammortizzatore, sistema: A doppio tubo
Ammortizzatore, tipo fissaggio: Spina superiore
Ammortizzatore, tipo: Ammortizzatore tipo McPherson
Lato montaggio: Assale anteriore
Tipo ammortizzatore: A pressione del gas

MJ01303

Ammortizzatore



FORD FOCUS IV
FORD FOCUS IV Tre volumi (HM)
FORD FOCUS IV Turnier (HP)

OE

2258563
2258564
2279413
2279414
2279415
2279416

Ammortizzatore, tipo fissaggio: Collare inferiore
Ammortizzatore, tipo fissaggio: Spina superiore
Ammortizzatore, tipo: Ammortizzatore tipo McPherson
Lato montaggio: Assale anteriore Sx
N° articolo appaiato: MA-01304
N° articolo appaiato: MJ01304
N° articolo appaiato: MM-01304
per N° OE: 2258563
Tipo ammortizzatore: A pressione del gas

MJ01304

Ammortizzatore



FORD FOCUS IV
FORD FOCUS IV Tre volumi (HM)
FORD FOCUS IV Turnier (HP)

OE

2258565
2258566
2279417
2279418
2279419
2279420

Ammortizzatore, tipo fissaggio: Collare inferiore
Ammortizzatore, tipo fissaggio: Spina superiore
Ammortizzatore, tipo: Ammortizzatore tipo McPherson
Lato montaggio: Assale anteriore Dx
N° articolo appaiato: MA-01303
N° articolo appaiato: MJ01303
N° articolo appaiato: MM-01303
per N° OE: 2258565
Tipo ammortizzatore: A pressione del gas

Sospensioni

MJ01315

Ammortizzatore



PEUGEOT 2008 II (U_)

OE

98 366 547 80
98 366 549 80
9836654780

Ammortizzatore, tipo fissaggio: Collare inferiore
Ammortizzatore, tipo fissaggio: Spina superiore
Ammortizzatore, tipo: Ammortizzatore tipo McPherson
Lato montaggio: Assale anteriore Sx
N° articolo appaiato: MA-01316
N° articolo appaiato: MJ01316
N° articolo appaiato: MM-01316
per N° OE: 98 366 547 80
Tipo ammortizzatore: A pressione del gas

MJ01316

Ammortizzatore



PEUGEOT 2008 II (U_)

OE

98 366 546 80
98 366 548 80
9836654680

Ammortizzatore, tipo fissaggio: Collare inferiore
Ammortizzatore, tipo fissaggio: Spina superiore
Ammortizzatore, tipo: Ammortizzatore tipo McPherson
Lato montaggio: Assale anteriore Dx
N° articolo appaiato: MA-01315
N° articolo appaiato: MJ01315
N° articolo appaiato: MM-01315
per N° OE: 98 366 546 80
Tipo ammortizzatore: A pressione del gas

MJ01319

Ammortizzatore



DACIA SANDERO III

OE

562107146R

Ammortizzatore, tipo fissaggio: Occhiello inferiore
Ammortizzatore, tipo fissaggio: Spina superiore
Ammortizzatore, tipo: Ammortizzatore senza reggimolla
Lato montaggio: Assale posteriore
per N° OE: 562107146R
Tipo ammortizzatore: A pressione del gas

MJ01326

Ammortizzatore



JEEP COMPASS (MP)

OE

6825 7665AB
6825 9677AB
68257665AB

Ammortizzatore, sistema: A doppio tubo
Ammortizzatore, tipo fissaggio: Collare inferiore
Ammortizzatore, tipo fissaggio: Spina superiore
Ammortizzatore, tipo: Ammortizzatore tipo McPherson
Lato montaggio: Assale anteriore Sx
N° articolo appaiato: MA-01327
N° articolo appaiato: MJ01327
N° articolo appaiato: MM-01327
per N° OE: 68257665AB
Tipo ammortizzatore: A pressione del gas

Sospensioni

MJ01327

Ammortizzatore



JEEP COMPASS (MP)

OE

6825 7664AB
6825 9676AB
68259676AB

Ammortizzatore, sistema: A doppio tubo
Ammortizzatore, tipo fissaggio: Collare inferiore
Ammortizzatore, tipo fissaggio: Spina superiore
Ammortizzatore, tipo: Ammortizzatore tipo McPherson
Lato montaggio: Assale anteriore Dx
N° articolo appaiato: MA-01326
N° articolo appaiato: MJ01326
N° articolo appaiato: MM-01326
per N° OE: 68259676AB
Tipo ammortizzatore: A pressione del gas

MJ01328

Ammortizzatore



ALFA ROMEO AR 8 Furgonato (280)
ALFA ROMEO AR 8 Pianale piatto/Telaio (280)
IVECO DAILY I Cassone / Furgonato / Promiscuo
IVECO DAILY I Pianale piatto/Telaio
IVECO DAILY II Cassone / Furgonato / Promiscuo

OE

0004829233
0004829235
0093803892
0093804339
04829235
4829235

Alesaggio-Ø [mm]: 25,4
Ammortizzatore, sistema: A doppio tubo
Ammortizzatore, tipo fissaggio: Occhiello inferiore
Ammortizzatore, tipo fissaggio: Occhiello superiore
Ammortizzatore, tipo: Ammortizzatore telescopico
Diametro stelo pistone [mm]: 12,4
Lunghezza 1 [mm]: 345
Lunghezza 2 [mm]: 570
per N° OE: 93803666
Tipo ammortizzatore: Pressione olio

MJ33125

Ammortizzatore



MAZDA CX-30 (DM)

OE

DFR5-28-700A
DFR528700A
DFR9-28-700A
DGK9-28-700
DGL2-28-700

Ammortizzatore, sistema: A doppio tubo
Ammortizzatore, tipo fissaggio: Occhiello inferiore
Ammortizzatore, tipo fissaggio: Spina superiore
Ammortizzatore, tipo: Ammortizzatore telescopico
Lato montaggio: Assale posteriore
per N° OE: DFR528700A
Tipo ammortizzatore: A pressione del gas

MJ33128

Ammortizzatore



MAZDA MX-30 (DR)

OE

DGH9-28-700
DGH928700
DN4E-28-700A

Ammortizzatore, sistema: A doppio tubo
Ammortizzatore, tipo fissaggio: Occhiello inferiore
Ammortizzatore, tipo fissaggio: Occhiello superiore
Ammortizzatore, tipo: Ammortizzatore senza reggimolla
Lato montaggio: Assale posteriore
per N° OE: DGH928700
Tipo ammortizzatore: A pressione del gas

Sospensioni

MJAS361

Molla pneumatica, Autotelaio



LINCOLN CONTINENTAL TOWN CAR

OE

3U2Z5310CA
3U2Z5310DA

Ammortizzatore, tipo fissaggio: Ponte inferiore
Ammortizzatore, tipo fissaggio: Ponte superiore
Lato montaggio: anteriore
Tipo sospensione: per veicoli con sospensioni pneumatiche

MJAS374

Molla pneumatica, Autotelaio



LINCOLN CONTINENTAL Tre volumi
LINCOLN MARK VII Tre volumi

OE

3U2Z5310AA
3U2Z5310BA
E9AZ5310R
F1LY5310A
F1LY5310B

Ammortizzatore, tipo fissaggio: Ponte superiore
Ammortizzatore, tipo fissaggio: Spina inferiore
Lato montaggio: anteriore
Tipo sospensione: per veicoli con sospensioni pneumatiche

MJAS463

Sospensione pneumatica



TESLA MODEL S
TESLA MODEL X

OE

1027061-00-C
1027066-00-C
1066361-00-D
1066361-99-D
1066366-00-D
1420361-00-C

Dinamica frenata/guida: per veicoli con ADS
Lato montaggio: anteriore
Tipo sospensione: per veicoli con sospensioni pneumatiche

MJAS464

Sospensione pneumatica



TESLA MODEL S
TESLA MODEL X

OE

1027062-00-C
1027062-00-D
1027067-00-C
1027067-00-D

Dinamica frenata/guida: per veicoli con ADS
Lato montaggio: posteriore
Tipo sospensione: per veicoli con sospensioni pneumatiche

MJAS484

Sospensione pneumatica



MERCEDES-BENZ CLASSE S (W222, V222, X222)

OE

222 320 80 13
222 320 90 13
222 320 90 13 89
A 222 320 80 13
A 222 320 90 13
A 222 320 90 13 89

Lato montaggio: Assale anteriore Dx
N° articolo appaiato: MA-AS485
N° articolo appaiato: MJAS485
N° articolo appaiato: MM-AS485
Tipo ammortizzatore: A pressione del gas

MJAS485

Sospensione pneumatica



MERCEDES-BENZ CLASSE S (W222, V222, X222)

OE

222 320 79 13
222 320 89 13
222 320 89 13 89
A 222 320 79 13
A 222 320 89 13
A 222 320 89 13 89

Lato montaggio: Assale anteriore Sx
N° articolo appaiato: MA-AS484
N° articolo appaiato: MJAS484
N° articolo appaiato: MM-AS484
Tipo ammortizzatore: A pressione del gas

Sospensioni

MJAS497

Molla pneumatica, Autotelaio



HYUNDAI EQUUS / CENTENNIAL
HYUNDAI GENESIS (BH)
HYUNDAI GENESIS (DH)

OE
55360-3M500
553603M501

Lato montaggio: Assale posteriore Dx
N° articolo appaiato: MA-AS498
N° articolo appaiato: MJAS498
N° articolo appaiato: MM-AS498
Tipo sospensione: per veicoli con sospensioni pneumatiche

MJAS499

Molla pneumatica, Autotelaio



KIA BORREGO

OE
55331-2J000
55331-2J100
553312J000
553312J100

Lato montaggio: Assale posteriore Sx
N° articolo appaiato: MA-AS500
N° articolo appaiato: MJAS500
N° articolo appaiato: MM-AS500
Tipo sospensione: per veicoli con sospensioni pneumatiche

MJASC078

Compressore, Impianto aria compressa



LAND ROVER DISCOVERY V (LR_)
LAND ROVER RANGE ROVER IV (LG)
LAND ROVER RANGE ROVER SPORT (LW)
LAND ROVER RANGE ROVER VELAR (L560)

OE
LR083993
LR095838
LR140034

Tipo sospensione: per veicoli con sospensioni pneumatiche

MJHY113

Ammortizzatore



HYUNDAI IONIQ 5 (NE)

OE
55300 GI040
55300 GI050
55300 GI070
55300GI040

Ammortizzatore, sistema: A doppio tubo
Ammortizzatore, tipo fissaggio: Occhiello inferiore
Ammortizzatore, tipo fissaggio: Spina superiore
Ammortizzatore, tipo: Ammortizzatore tipo McPherson
Lato montaggio: Assale posteriore
per N° OE: 55300GI040
Tipo ammortizzatore: A pressione del gas

MJHY118

Ammortizzatore



HYUNDAI TUCSON (NX4E, NX4A)

OE
54650CZ000
54650CZ010
54650N7000
54650N7010

Ammortizzatore, tipo fissaggio: Collare inferiore
Ammortizzatore, tipo fissaggio: Spina superiore
Ammortizzatore, tipo: Ammortizzatore tipo McPherson
Lato montaggio: Assale anteriore Sx
N° articolo appaiato: MA-HY119
N° articolo appaiato: MJHY119
N° articolo appaiato: MM-HY119
per N° OE: 54650CZ000
Tipo ammortizzatore: A pressione del gas

Sospensioni

MJHY119

Ammortizzatore



HYUNDAI TUCSON (NX4E, NX4A)

OE

54651CZ000
54651CZ010
54651N7000
54651N7010

Ammortizzatore, tipo fissaggio: Collare inferiore
Ammortizzatore, tipo fissaggio: Spina superiore
Ammortizzatore, tipo: Ammortizzatore tipo McPherson
Lato montaggio: Assale anteriore Dx
N° articolo appaiato: MA-HY118
N° articolo appaiato: MJHY118
N° articolo appaiato: MM-HY118
per N° OE: 54651CZ000
Tipo ammortizzatore: A pressione del gas

MJKI090

Ammortizzatore



KIA SORENTO IV (MQ4)

OE

54651-P2000
54651-P2050
54651-P2100
54651-P2150
54651-P2200
54651-P2300

Ammortizzatore, sistema: A doppio tubo
Ammortizzatore, tipo fissaggio: Spina superiore
Ammortizzatore, tipo: Ammortizzatore tipo McPherson
Lato montaggio: Dx
N° articolo appaiato: MA-KI089
N° articolo appaiato: MJKI089
N° articolo appaiato: MM-KI089
per N° OE: 54651P2050
Tipo ammortizzatore: A pressione del gas

GOJ1327

Sospensione, Motore



NISSAN PRIMASTAR Autobus (X83)
NISSAN PRIMASTAR Furgonato (X83)
NISSAN PRIMASTAR Pianale piatto/Telaio
OPEL VIVARO Combi (J7)
OPEL VIVARO Furgonato (F7)
OPEL VIVARO Pianale piatto/Telaio (E7)

OE

091166684
1123800QAA
4408761
8200003826
91166684

Altezza [mm]: 54
Diametro interno 1 [mm]: 13
Diametro interno [mm]: 15
Distanza fori di fissaggio [mm]: 110
Lato montaggio: anteriore
Lato montaggio: inferiore
Lunghezza [mm]: 188

GOJ1339

Sospensione, Motore



NISSAN INTERSTAR Autobus (X70)
NISSAN INTERSTAR Furgonato (X70)
NISSAN INTERSTAR Pianale piatto/Telaio
OPEL MOVANO Combi (J9)
OPEL MOVANO Furgonato (F9)
OPEL MOVANO Pianale piatto/Telaio (U9, E9)

OE

009111351
09111351
4403351
7700314476
8200022596
9111351

Filettatura esterna [mm]: M12 x 1,75
Lato montaggio: Dx

GOJH273

Silentblock



HYUNDAI NEXO
HYUNDAI TUCSON
HYUNDAI TUCSON Cassone/SUV (TLE)
KIA SPORTAGE (QL)
KIA SPORTAGE Van (QL, QLE)

OE

55275-D3000

Diametro esterno [mm]: 84
Larghezza [mm]: 84
Lato montaggio: Assale posteriore Dx
Lunghezza [mm]: 128
Materiale: Gomma/Metallo

Sospensioni

GOJH282

Silentblock



HYUNDAI NEXO
HYUNDAI TUCSON
HYUNDAI TUCSON Cassone/SUV (TLE)
KIA SPORTAGE (QL)
KIA SPORTAGE Van (QL, QLE)

OE
55274-D3000

Diametro esterno [mm]: 83
Lato montaggio: Assale posteriore Sx
Lunghezza [mm]: 128
Materiale: Gomma/Metallo

GOJH337

Sospensione, Motore



HYUNDAI TUCSON (JM)

OE
219302E600

Lato montaggio: posteriore

GOJH347

Sospensione, Motore



HYUNDAI TUCSON (JM)
KIA SPORTAGE (JE_, KM_)
KIA SPORTAGE (K00)

OE
21830-2E200
218302E200

Diametro interno 1 [mm]: 12
Lato montaggio: Sx

GOJK148

Supporto, Corpo dell'asse



KIA SOUL II (PS)

OE
55160-B2000

Diametro esterno [mm]: 93
Diametro interno [mm]: 12
Lato montaggio: Assale posteriore Dx
Lato montaggio: Assale posteriore Sx
Materiale: Gomma/Metallo
Spessore [mm]: 78

GOJW104

Sospensione, Motore



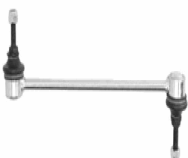
CHEVROLET MATIZ (M200, M250)

OE
96484924

Lato montaggio: Dx

1060002

Asta/Puntone, Stabilizzatore



FIAT MAREA (185)
FIAT MAREA Weekend (185)
FIAT MULTIPLA (186)
LANCIA DEDRA (835)
LANCIA DEDRA SW (835)
LANCIA LYBRA (839AX)

OE
46413122
46545743
51701045
60813377

Asta/Puntone: Asta di aggancio
Dimensioni filettatura: M10 x 1.5 RHT
Lato montaggio: Assale anteriore
Lunghezza [mm]: 306
Materiale: Metallo

Sospensioni

1060003
Asta/Puntone, Stabilizzatore


ABARTH PUNTO EVO (199)
ALFA ROMEO GIULIETTA (940)
ALFA ROMEO MITO (955)
FIAT 500L
FIAT GRANDE PUNTO (199)
FIAT PUNTO (188)

OE
13321280
350175
350616
50515276
50531823
51805870

Asta/Puntone: Asta di aggancio
Dimensioni filettatura: M10 x 1.5 RHT
Lato montaggio: Assale anteriore
Lunghezza [mm]: 332
Materiale: Metallo

1060004
Asta/Puntone, Stabilizzatore


FIAT PANDA (169)
FIAT PANDA Van (141_)
FIAT PANDA Van (169)

OE
50703296
51856872

Asta/Puntone: Asta di aggancio
Dimensioni filettatura: M10 x 1.25 RHT
Lato montaggio: Assale anteriore
Lunghezza [mm]: 320
Materiale: Metallo

1060005
Asta/Puntone, Stabilizzatore


ABARTH 500 (312)
ABARTH 500C (312)
CITROEN NEMO Furgonato (AA_)
CITROEN NEMO Station wagon
FIAT 500 (312)
FIAT 500 C (312)

OE
1540281
1580517
1669578580
50700464
50700941
508765

Asta/Puntone: Asta di aggancio
Dimensioni filettatura: M10 x 1.5 RHT
Lato montaggio: Assale anteriore
Lunghezza [mm]: 322
Materiale: Metallo

1060006
Asta/Puntone, Stabilizzatore


CITROEN NEMO Furgonato (AA_)
CITROEN NEMO Station wagon
FIAT FIORINO Cassone / Furgonato / Promiscuo
(225)
FIAT FIORINO MPV / Space wagon (225_)
FIAT LINEA (323)

OE
5087 65
5087 79
508765
517 04 008
51704008
518 15 479

Asta/Puntone: Asta di aggancio
Dimensioni filettatura: M10 x 1.5 RHT
Lato montaggio: Assale anteriore
Lunghezza [mm]: 320
Materiale: Metallo

1060007
Asta/Puntone, Stabilizzatore


CITROEN XM (Y3)
CITROEN XM (Y4)
CITROEN XM Break (Y3)
CITROEN XM Break (Y4)
FIAT DOBLO Cassone / Furgonato / Promiscuo
(263)

OE
51848645
51898527
51935875
52042281

Asta/Puntone: Asta di aggancio
Dimensioni filettatura: M10 x 1.5 RHT
Lato montaggio: Assale anteriore
Lunghezza [mm]: 328
Materiale: Metallo

1060008
Asta/Puntone, Stabilizzatore


CITROEN BERLINGO (MF)
CITROEN BERLINGO Furgonato (M_)
CITROEN C2 (JM_)
CITROEN C2 ENTERPRISE
CITROEN C3 I (FC_)
CITROEN C3 II

OE
1646621980
508745
508759
96288787
9628878780
9808868280

Asta/Puntone: Asta di aggancio
Dimensioni filettatura: M10 x 1.5 RHT
Lato montaggio: Assale anteriore
Lunghezza [mm]: 366
Materiale: Metallo

Sospensioni

106T02

Asta/Puntone, Stabilizzatore



LEXUS GS (UZS161, JZS160)
LEXUS SC (UZZ40_)

OE
4883030070
4883030080

Asta/Puntone: Biella di spinta
Diametro interno [mm]: 9
Filettatura esterna [mm]: 10X1.25
Lato montaggio: Assale post. bilaterale
Lunghezza totale [mm]: 150
N° pezzi occorrenti: 2
Specificazione: Lung perno-perno

SMJ0533S

Supporto ammortizzatore



MERCEDES-BENZ CLASSE A (W168)

OE
1683200073
1683200173
1683200373
1683230085

Lato montaggio: Assale anteriore superiore
Versione: ATTACCO AMMORTIZZAT.

11100001

Testina sterzo



LIGIER BE UP
LIGIER DUE
LIGIER X-TOO MAX
LIGIER XTOO (LXT)
MICROCAR MC1 / MC CITY
MICROCAR MC2

OE
0172036
1002786

Filettatura esterna [mm]: M12
Lato montaggio: Assale anteriore bilaterale

11100002

Testina sterzo



MG MG ZS Fuoristrada chiuso

OE
10353668

Filettatura esterna [mm]: M10x1,25
Filettatura interna [mm]: M14x1,5
Lato montaggio: Assale anteriore Sx
Lunghezza [mm]: 185
Misura cono 1 [mm]: 13
Misura cono 2 [mm]: 16

11100003

Testina sterzo



MG MG ZS Fuoristrada chiuso

OE
10353669

Filettatura esterna [mm]: M10x1,25
Filettatura interna [mm]: M14x1,5
Lato montaggio: Assale anteriore Dx
Lunghezza [mm]: 185
Misura cono 1 [mm]: 13
Misura cono 2 [mm]: 16

ZSJ02102

Ammortizzatore pneumatico, Cofano bagagli /vano carico



ALFA ROMEO GIULIA (952_)

OE
505434860

Corsa [mm]: 46,5
Forza di compressione/pressione [N]: 135
Forza di trazione [N]: 330
Lunghezza [mm]: 175

