

# JapKo®



[www.japko.it](http://www.japko.it)

**CATALOGUE**

TESLA  
SPARE PARTS

**CATALOGO**

TESLA  
RICAMBI

## Filtri

### FAA-080JM

Filtro, Aria abitacolo



TESLA MODEL X

#### OE

1045566-00-D  
1045566-00-E  
1045566-00-G  
1045566-00-H  
1045566-99-D  
104556600EV

Altezza [mm]: 31  
Larghezza [mm]: 318  
Lunghezza [mm]: 1022  
Tipo filtro: Filtro al carbone attivo

### FAA-081JM

Filtro, Aria abitacolo



TESLA MODEL S

#### OE

105933300C  
105933300D  
105933300D SK1  
105933300E  
105933300E SK1  
105933300F

Altezza [mm]: 20  
Larghezza [mm]: 361  
Lunghezza [mm]: 699  
Tipo filtro: Filtro al carbone attivo

### FAA-083JM

Filtro, Aria abitacolo



TESLA MODEL 3 (5YJ3)  
TESLA MODEL Y (5YJY)

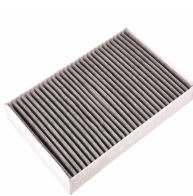
#### OE

1107681-00-A  
1107681-00-C  
110768100B  
181337110A

Altezza [mm]: 31  
Larghezza [mm]: 142  
Lato montaggio: Abitacolo  
Lunghezza [mm]: 242  
Tipo filtro: Filtro al carbone attivo

### FAA-084JM

Filtro, Aria abitacolo



TESLA MODEL S

#### OE

100747900A  
1035125-00-A  
103512500A  
1072736-00-A  
1072736-00-B  
K1035125-00-A

Altezza [mm]: 30  
Larghezza [mm]: 157  
Lunghezza [mm]: 244  
per N° OE: 103512500A  
Tipo filtro: Filtro al carbone attivo

### FO-002JM

Filtro olio



TESLA MODEL 3 (5YJ3)  
TESLA MODEL Y (5YJY)

#### OE

1095038-00-A  
109503800B  
161888200A  
161888250B

Altezza [mm]: 85  
Diametro esterno anello di tenuta: 62,3  
Diametro esterno [mm]: 65  
Diametro interno anello di tenuta: 53,9  
Tipo filtro: Filtro ad avvitamento

## Impianto elettrico

## Impianto elettrico

### SJF65-48

#### Spazzole tergicristalli



TESLA MODEL 3 (5YJ3)  
TESLA MODEL S  
TESLA MODEL Y (5YJY)

#### OE

2468201245  
5A43610  
61615A43610  
61615A85266  
A2468200145  
A2468200245

Lato montaggio: anteriore  
Lunghezza 1 [mm]: 650  
Lunghezza 2 [mm]: 480  
Quantità: 2  
Tipo spazzola tergi: Spazzole flat blade  
Unità quantitativa: Kit

### SJF70

#### Spazzole tergicristalli



TESLA MODEL S  
TESLA MODEL X

#### OE

Lunghezza [mm]: 700  
N° informazione tecnica: Flat

## Impianto frenante

### 5000118

#### Pastiglie freno



TESLA MODEL 3 (5YJ3)  
TESLA MODEL Y (5YJY)

#### OE

800824200A  
800824200B  
800824200C  
800824200D  
800824300A  
800824300B

Altezza [mm]: 84,5  
Contatto avvisatore usura: Con contatto segnalazione usura  
Larghezza [mm]: 131,8  
Lato montaggio: Assale anteriore  
N° WVA: 26152  
per N° OE: 800824200A  
Sistema frenante: Brembo  
Spessore [mm]: 16

### 500098

#### Pastiglie freno



TESLA MODEL 3 (5YJ3)  
TESLA MODEL Y (5YJY)

#### OE

800824000A  
800824000B  
800824000C

Altezza [mm]: 66,9  
Contatto avvisatore usura: Con contatto segnalazione usura  
Larghezza [mm]: 131,8  
Lato montaggio: Assale anteriore  
N° WVA: 26275  
per N° OE: 800824000A  
Sistema frenante: Brembo  
Spessore [mm]: 16,1

### 50510

#### Pastiglie freno



TESLA MODEL S  
TESLA MODEL X  
TESLA ROADSTER

#### OE

105506600B  
105506600C  
105506600D  
106833000A  
106833000B  
106833000C

Altezza [mm]: 77,2  
Lato montaggio: Assale anteriore  
Lunghezza [mm]: 131,7  
Marchio controllo: ECE R90 APPROVED  
N° WVA: 23092  
N° WVA: 23110  
N° WVA: 23111  
per N° OE: 45022TV8E01  
Sistema frenante: BREMBO  
Spessore [mm]: 15,5

## Impianto frenante

**510020**

**Pastiglie freno**



TESLA MODEL 3 (5YJ3)  
TESLA MODEL Y (5YJY)

**OE**

800824400A  
800824400B  
800824500B  
800824900A

Altezza [mm]: 49,2  
Contatto avvisatore usura: Con contatto segnalazione usura  
Larghezza [mm]: 132,7  
Lato montaggio: Assale posteriore  
N° WVA: 26277  
N° WVA: 26278  
N° WVA: 26279  
per N° OE: 800824400A  
Sistema frenante: Brembo  
Spessore [mm]: 15,6

**510032**

**Pastiglie freno**



TESLA MODEL 3 (5YJ3)  
TESLA MODEL Y (5YJY)

**OE**

800824600A  
800824600B  
800824600C  
800824600D  
800824700A  
800824700B

Altezza [mm]: 60,6  
Contatto avvisatore usura: con segnalazione acustica usura  
Larghezza [mm]: 112,7  
N° WVA: 26372  
N° WVA: 26373  
Sistema frenante: Brembo  
Spessore [mm]: 16,5

**510036**

**Pastiglie freno**



TESLA MODEL S  
TESLA MODEL X

**OE**

100767800A  
109741600A  
109741600B  
109741600C  
156216000A

Altezza [mm]: 53,3  
Contatto avvisatore usura: con segnalazione acustica usura  
Larghezza [mm]: 127  
N° WVA: 26496  
N° WVA: 26497  
N° WVA: 26498  
Sistema frenante: Mando  
Spessore [mm]: 15,7

**510706**

**Pastiglie freno**



TESLA ROADSTER

**OE**

6025308186  
7701 203 726  
7701203124  
7701203633  
7701203726  
7701205015

Altezza 1 [mm]: 59  
Contatto avvisatore usura: Non predisposto per contatto segnalazione usura  
Lato montaggio: Assale posteriore  
Lunghezza [mm]: 126  
N° WVA: 20410  
N° WVA: 20423  
per N° OE: 6025308186  
Sistema frenante: Brembo  
Spessore [mm]: 14,8

**51506**

**Pastiglie freno**



TESLA ROADSTER

**OE**

4801292  
4801667  
6002453  
9199058  
93181525  
93184617

Altezza [mm]: 65,2  
Contatto avvisatore usura: Non predisposto per contatto segnalazione usura  
Larghezza [mm]: 77  
N° WVA: 20323  
per N° OE: 4801292  
Sistema frenante: Teves  
Spessore [mm]: 14,4

## Impianto frenante

51907

Pastiglie freno



TESLA MODEL S  
TESLA MODEL X

OE

05174327AA  
05174327AB  
05174327AC  
068144223AA  
105506800B  
106833100A

Altezza [mm]: 70

Lato montaggio: Assale posteriore

Lunghezza [mm]: 110

N° WVA: 24076

per N° OE: 25940439

Spessore [mm]: 15

Tipo freno: Freno a disco

## Sospensioni

MJ01269

Ammortizzatore



TESLA MODEL S

OE

101561900D  
101561901A  
101561901B  
101561901C  
101561901E

Ammortizzatore, sistema: A doppio tubo

Ammortizzatore, tipo fissaggio: Collare inferiore

Ammortizzatore, tipo fissaggio: Spina superiore

Ammortizzatore, tipo: Ammortizzatore tipo McPherson

Lato montaggio: Assale anteriore

per N° OE: 101561900D

Tipo ammortizzatore: A pressione del gas

MJ01270

Ammortizzatore



TESLA MODEL S

OE

101562000E  
101562001E  
101562005B

Ammortizzatore, sistema: A doppio tubo

Ammortizzatore, tipo fissaggio: Occhiello inferiore

Ammortizzatore, tipo fissaggio: Spina superiore

Ammortizzatore, tipo: Ammortizzatore tipo McPherson

Lato montaggio: Assale posteriore

per N° OE: 101562000E

Tipo ammortizzatore: A pressione del gas

MJ01271

Ammortizzatore



TESLA MODEL S

OE

103060700C

Ammortizzatore, sistema: A doppio tubo

Ammortizzatore, tipo fissaggio: Collare inferiore

Ammortizzatore, tipo fissaggio: Spina superiore

Ammortizzatore, tipo: Ammortizzatore tipo McPherson

Lato montaggio: Assale anteriore

per N° OE: 103060700C

Tipo ammortizzatore: A pressione del gas

## Sospensioni

### MJ01272

#### Ammortizzatore



TESLA MODEL 3 (5YJ3)

#### OE

1044369-91-D  
1044369-91-E  
104436900E

Ammortizzatore, sistema: A doppio tubo  
Ammortizzatore, tipo fissaggio: Collare inferiore  
Ammortizzatore, tipo fissaggio: Spina superiore  
Ammortizzatore, tipo: Ammortizzatore tipo McPherson  
Lato montaggio: Assale anteriore Dx  
N° articolo appaiato: MA-01273  
N° articolo appaiato: MJ01273  
N° articolo appaiato: MM-01273  
per N° OE: 104436900E  
Tipo ammortizzatore: A pressione del gas

### MJ01273

#### Ammortizzatore



TESLA MODEL 3 (5YJ3)

#### OE

1044364-91-D  
1044364-91-E  
104436400E

Ammortizzatore, sistema: A doppio tubo  
Ammortizzatore, tipo fissaggio: Collare inferiore  
Ammortizzatore, tipo fissaggio: Spina superiore  
Ammortizzatore, tipo: Ammortizzatore tipo McPherson  
Lato montaggio: Assale anteriore Sx  
N° articolo appaiato: MA-01272  
N° articolo appaiato: MJ01272  
N° articolo appaiato: MM-01272  
per N° OE: 104436400E  
Tipo ammortizzatore: A pressione del gas

### MJ01274

#### Ammortizzatore



TESLA MODEL 3 (5YJ3)  
TESLA MODEL Y (5YJY)

#### OE

1044461-01-E  
1044461-02-B  
1044461-02-E  
104446101E  
104461-01-E  
104461-02-B

Ammortizzatore, sistema: A doppio tubo  
Ammortizzatore, tipo fissaggio: Occhio inferiore  
Ammortizzatore, tipo fissaggio: Spina superiore  
Ammortizzatore, tipo: Ammortizzatore telescopico  
Lato montaggio: Assale post. bilaterale  
per N° OE: 104446101E  
Tipo ammortizzatore: A pressione del gas

### MJ01275

#### Ammortizzatore



TESLA MODEL 3 (5YJ3)  
TESLA MODEL Y (5YJY)

#### OE

118836300E

Ammortizzatore, sistema: A doppio tubo  
Ammortizzatore, tipo fissaggio: Collare inferiore  
Ammortizzatore, tipo fissaggio: Spina superiore  
Ammortizzatore, tipo: Ammortizzatore tipo McPherson  
Lato montaggio: Assale anteriore Sx  
N° articolo appaiato: MA-01276  
N° articolo appaiato: MJ01276  
N° articolo appaiato: MM-01276  
per N° OE: 118836300E  
Tipo ammortizzatore: A pressione del gas

## Sospensioni

### MJ01276

#### Ammortizzatore



TESLA MODEL 3 (5YJ3)  
TESLA MODEL Y (5YJY)

**OE**  
118836800E

Ammortizzatore, sistema: A doppio tubo  
Ammortizzatore, tipo fissaggio: Collare inferiore  
Ammortizzatore, tipo fissaggio: Spina superiore  
Ammortizzatore, tipo: Ammortizzatore tipo McPherson  
Lato montaggio: Assale anteriore Dx  
N° articolo appaiato: MA-01275  
N° articolo appaiato: MJ01275  
N° articolo appaiato: MM-01275  
per N° OE: 118836800E  
Tipo ammortizzatore: A pressione del gas

### MJAS196

#### Gamba elastica con ammortiz. pneumatico



TESLA MODEL S  
TESLA MODEL X

**OE**  
102746100E  
102746100G  
106746125C  
106746625C

Ammortizzatore, tipo fissaggio: Occhiello inferiore  
Ammortizzatore, tipo fissaggio: Ponte superiore  
Autotelaio: per veicoli senza autotelaio attivo  
Lato montaggio: posteriore  
Tipo sospensione: per veicoli con sospensioni pneumatiche

### MJAS197

#### Gamba elastica con ammortiz. pneumatico



TESLA MODEL X

**OE**  
102736100G

Ammortizzatore, tipo fissaggio: Forcella inferiore  
Ammortizzatore, tipo fissaggio: Ponte superiore  
Autotelaio: per veicoli senza autotelaio attivo  
Lato montaggio: anteriore  
Tipo sospensione: per veicoli con sospensioni pneumatiche

### MJAS228

#### Gamba elastica con ammortiz. pneumatico



TESLA MODEL S

**OE**  
106736225B  
106736277B

Ammortizzatore, tipo fissaggio: Forcella inferiore  
Ammortizzatore, tipo fissaggio: Ponte superiore  
Lato montaggio: anteriore  
Tipo sospensione: per veicoli con sospensioni pneumatiche  
Tipo trazione: Trazione posteriore

### MJAS229

#### Gamba elastica con ammortiz. pneumatico



TESLA MODEL S

**OE**  
106746126B  
106746626B

Ammortizzatore, tipo fissaggio: Occhiello inferiore  
Ammortizzatore, tipo fissaggio: Ponte superiore  
Lato montaggio: bilaterale  
Tipo sospensione: per veicoli con sospensioni pneumatiche  
Tipo trazione: Trazione posteriore

## Sospensioni

### MJAS231

#### Gamba elastica con ammortiz. pneumatico



TESLA MODEL X

**OE**  
102736125E

Ammortizzatore, tipo fissaggio: Forcella inferiore  
Ammortizzatore, tipo fissaggio: Ponte superiore  
Autotelaio: per veicoli senza autotelaio attivo  
Lato montaggio: anteriore  
Tipo sospensione: per veicoli con sospensioni pneumatiche

### MJAS294

#### Gamba elastica con ammortiz. pneumatico



TESLA MODEL S

**OE**  
6006351-00-C  
6006351-00-D  
6006351-04-A  
6006403-00-A

Lato montaggio: anteriore Dx  
Lato montaggio: anteriore Sx  
Tipo sospensione: per veicoli con sospensioni pneumatiche

### MJAS295

#### Gamba elastica con ammortiz. pneumatico



TESLA MODEL S

**OE**  
6006352-00-C  
6006352-00-D  
6006352-06-C  
6006352-07-B  
6006353-00-D  
6006353-04-B

Lato montaggio: posteriore Dx  
Lato montaggio: posteriore Sx  
Tipo sospensione: per veicoli con sospensioni pneumatiche

### MJAS296

#### Gamba elastica con ammortiz. pneumatico



TESLA MODEL S

**OE**  
1030608-00-C  
1030608-01-A  
103060800C  
103060801A

Lato montaggio: anteriore Dx  
Lato montaggio: anteriore Sx  
Tipo sospensione: per veicoli con sospensioni pneumatiche

### MJAS297

#### Soffietto, Sospensione pneumatica



TESLA MODEL S

**OE**  
6006351-00-C  
6006351-00-D  
6006403-00-A

Lato montaggio: anteriore Dx  
Lato montaggio: anteriore Sx  
Tipo sospensione: per veicoli con sospensioni pneumatiche

### MJAS298

#### Soffietto, Sospensione pneumatica



TESLA MODEL S

**OE**  
6006352-00-D  
6006352-06-C  
6006353-00-D  
6006353-04-B  
6006353-06-C  
6006353-07-B

Lato montaggio: posteriore Dx  
Lato montaggio: posteriore Sx  
Tipo sospensione: per veicoli con sospensioni pneumatiche

## Sospensioni

### MJAS453

#### Soffietto, Sospensione pneumatica



TESLA MODEL S  
TESLA MODEL X

#### OE

1027062-00-C  
1027461-00-E  
1027461-00-G  
F4-BE5-L264-W0

Lato montaggio: posteriore  
Tipo sospensione: per veicoli con sospensioni pneumatiche

### MJAS463

#### Sospensione pneumatica



TESLA MODEL S  
TESLA MODEL X

#### OE

1027061-00-C  
1027066-00-C  
1066361-00-D  
1066361-99-D  
1066366-00-D  
1420361-00-C

Dinamica frenata/guida: per veicoli con ADS  
Lato montaggio: anteriore  
Tipo sospensione: per veicoli con sospensioni pneumatiche

### MJAS464

#### Sospensione pneumatica



TESLA MODEL S  
TESLA MODEL X

#### OE

1027062-00-C  
1027062-00-D  
1027067-00-C  
1027067-00-D

Dinamica frenata/guida: per veicoli con ADS  
Lato montaggio: posteriore  
Tipo sospensione: per veicoli con sospensioni pneumatiche

### MJASC052

#### Compressore, Impianto aria compressa



TESLA MODEL S

#### OE

600640300A

Articolo complementare/Info integrativa 2:  
con essiccatore  
Tipo sospensione: per veicoli con sospensioni pneumatiche

### MJASC064

#### Compressore, Impianto aria compressa



TESLA MODEL S  
TESLA MODEL X

#### OE

102791100F  
102791100G  
102791100H

Articolo complementare/Info integrativa 2:  
con essiccatore  
Tipo sospensione: per veicoli con sospensioni pneumatiche

### MJASV006

#### Valvola, Imp. aria compressa



TESLA MODEL S

#### OE

31360723  
600640600A  
68087233AA  
68204398AA  
7L0698014  
7L0698014C

Tipo sospensione: per veicoli con sospensioni pneumatiche  
Tipo valvola: Valvola elettromagnetica

## Sospensioni

**MJASV020**

Valvola, Imp. aria compressa



TESLA MODEL S  
TESLA MODEL X

**OE**  
102791900B

Tipo sospensione: per veicoli con sospensioni  
pneumatiche  
Tipo valvola: Valvola elettromagnetica